

PORTFÓLIO



PORTFÓLIO DE PROJETOS

QUEM SOMOS?

Fundada em 2003, a QCP - Inteligência em Políticas Públicas é uma empresa privada que constrói soluções para organizações do setor público ou de interesse público, através de amplo conhecimento teórico, técnico e prático.

A partir da articulação entre atores públicos, privados e do terceiro setor e intensa utilização de tecnologia da informação, buscamos contribuir para: acesso universal a bens e serviços públicos; equidade; transparência na administração pública; desenvolvimento sustentável; e eficiência na utilização de recursos.

O QUE FAZEMOS?

A QCP possui atuação consistida na área de políticas públicas, atuando em projetos nas áreas de saúde, educação, assistência social, saneamento ambiental, planejamento urbano, gestão tributária, tecnologia de informação, entre outros. Essas atividades propiciaram à QCP uma gama de conhecimentos no entendimento e aplicação de soluções adequadas aos processos de gestão técnico-administrativa de projetos, sejam eles em esfera local, municipal, estadual e federal.

ÁREAS E FORMAS DE ATUAÇÃO

ÁREAS DE ATUAÇÃO

POLÍTICA PÚBLICAS E SOLUÇÕES SOCIAIS

- ⊙ Socioeconomia
- ⊙ Governança Pública e Cooperação Interfederativa
- ⊙ Fortalecimento e Modernização da Administração Pública
- ⊙ Defesa de Direitos e Políticas Sociais

FORMAS DE ATUAÇÃO

- ⊙ Consultoria para diagnóstico e construção de soluções
- ⊙ Assessoria para implantação de soluções
- ⊙ Criação de soluções tecnológicas
- ⊙ Produção de conteúdo
- ⊙ Capacitação de recursos humanos

ONDE ATUAMOS



ONDE ATUAMOS

ACRE - AC

- ♦ Pesquisa municipal quantitativa em Rio Branco (AC)

ALAGOAS - AL

- ♦ Melhoria da Educação (Itaú Social) - Anadia
- ♦ Melhoria da Educação (Itaú Social) - Barra de São Miguel
- ♦ Melhoria da Educação (Itaú Social) - Boca da Mata
- ♦ Melhoria da Educação (Itaú Social) - Campo Alegre
- ♦ Melhoria da Educação (Itaú Social) - Coruripe
- ♦ Melhoria da Educação (Itaú Social) - Feliz Deserto
- ♦ Melhoria da Educação (Itaú Social) - Igreja Nova
- ♦ Melhoria da Educação (Itaú Social) - Jequiá da Praia
- ♦ Melhoria da Educação (Itaú Social) - Junqueiro
- ♦ Melhoria da Educação (Itaú Social) - Penedo
- ♦ Melhoria da Educação (Itaú Social) - Piaçabuçu
- ♦ Melhoria da Educação (Itaú Social) - Porto Real do Colégio
- ♦ Melhoria da Educação (Itaú Social) - Roteiro
- ♦ Melhoria da Educação (Itaú Social) - São Brás
- ♦ Melhoria da Educação (Itaú Social) - São Miguel dos Campos
- ♦ Melhoria da Educação (Itaú Social) - São Sebastião
- ♦ Melhoria da Educação (Itaú Social) - Teotônio Vilela
- ♦ Pesquisa municipal quantitativa em Maceió (AL)

AMAPÁ - AP

- ♦ Pesquisa municipal quantitativa em Macapá (AP)

BAHIA - BA

- ♦ Programa VIA - Maragogipe
- ♦ Programa VIA - São Félix
- ♦ Melhoria da Educação (Itaú Social) - Almadina
- ♦ Melhoria da Educação (Itaú Social) - Buerarema
- ♦ Melhoria da Educação (Itaú Social) - Coaraci
- ♦ Melhoria da Educação (Itaú Social) - Floresta Azul
- ♦ Melhoria da Educação (Itaú Social) - Ibicarai
- ♦ Melhoria da Educação (Itaú Social) - Itacaré
- ♦ Melhoria da Educação (Itaú Social) - Itajuípe
- ♦ Melhoria da Educação (Itaú Social) - Itape
- ♦ Melhoria da Educação (Itaú Social) - Itapitanga
- ♦ Melhoria da Educação (Itaú Social) - Maraú
- ♦ Melhoria da Educação (Itaú Social) - Uruçuca
- ♦ Melhoria da Educação (Itaú Social) - Barro Preto
- ♦ Melhoria da Educação (Itaú Social) - Ubaitaba
- ♦ Melhoria da Educação (Itaú Social) - Itabuna
- ♦ Melhoria da Educação (Itaú Social) - Aurelino Leal
- ♦ Melhoria da Educação (Itaú Social) - Ilhéus
- ♦ Pesquisa municipal qualitativa em Feira de Santana (BA)

CEARÁ - CE

- ♦ Programa VIA - Sobral
- ♦ Melhoria da Educação (Itaú Social) - Maranguape
- ♦ Melhoria da Educação (Itaú Social) - Caucaia
- ♦ Melhoria da Educação (Itaú Social) - Itapipoca

DISTRITO FEDERAL

- ♦ Elaboração de materiais de apoio para fortalecimento de consórcios intermunicipais - Caixa
- ♦ Produção de conteúdo - PSB e FJM

ONDE ATUAMOS

ESPÍRITO SANTO - ES

- ♦ Melhoria da Educação (Itaú Social) - Cariacica
- ♦ Mineroduto Morro do Pilar/MG a Alinhares/ES: Elaboração dos Projetos Básicos Ambientais (PBAs) para os: i) Programa de Gestão das Atividades da Mão de Obra; ii) Programa de Acompanhamento da População Atingida; iii) Programa de Educação Ambiental para Comunidades do Entorno; iv) Programa de Prevenção a Doenças Sexualmente Transmissíveis; v) Programa de Monitoramento Socioeconômico.
- ♦ Pesquisa municipal quantitativa em Vitória (ES)

GOIÁS - GO

- ♦ Programa VIA - Niquelândia
- ♦ Programa VIA - Barro Alto
- ♦ Programa VIA - Edealina
- ♦ Melhoria da Educação (Itaú Social) - Luziânia
- ♦ Pesquisa municipal quantitativa em Goiânia (GO)

MARANHÃO - MA

- ♦ Melhoria da Educação (Itaú Social) - Açailândia
- ♦ Melhoria da Educação (Itaú Social) - Balsas
- ♦ Execução, como subcontratada da CNEC – WorleyParsons, do Subprograma de Elaboração do Plano de Oportunidades de Investimento e Fomento às Atividades Locais (UHE Estreito)
- ♦ Execução, como subcontratada da CNEC – WorleyParsons, do Programa de Compensação Social, que abrangia o tema dos direitos sociais difusos no qual se sobressaíam o Subprograma de Qualificação da População e Desenvolvimento de Oportunidades e o Subprograma de Fomento à Tecnologia de Extração de Produtos

- ♦ Florestais, diretamente relacionados ao tema do desenvolvimento local. Execução do Programa de Lazer e Turismo (UHE Estreito)
- ♦ Pesquisa municipal quantitativa em São Luís (MA)

MATO GROSSO - MT

- ♦ Programa VIA - Cuiabá

MATO GROSSO DO SUL - MS

- ♦ Programa VIA - Corumbá
- ♦ Programa VIA - Batayporã
- ♦ Melhoria da Educação (Itaú Social) - Dourados
- ♦ Elaboração de projeto de turismo e lazer para a UHE SINOP

MINAS GERAIS - MG

- ♦ Programa VIA - São Gonçalo do Abaeté
- ♦ Programa VIA - Paracatu
- ♦ Programa VIA - Passos
- ♦ Programa VIA - Fortaleza de Minas
- ♦ Programa VIA - Muriaé
- ♦ Programa VIA - Jaíba
- ♦ Melhoria da Educação (Itaú Social) - Vespasiano

PARÁ - PA

- ♦ Programa VIA - Rondon do Pará
- ♦ Programa VIA - Primavera
- ♦ Melhoria da Educação (Itaú Social) - Santarém
- ♦ Melhoria da Educação (Itaú Social) - Barcarena
- ♦ Melhoria da Educação (Itaú Social) - Parauapebas
- ♦ Apoio a elaboração do Plano Plurianual (PPA) da Educação - Canaã dos Carajás
- ♦ Execução de atividades de fiscalização de obras de saneamento básico - região do Alto Xingu

ONDE ATUAMOS

- ♦ Coordenação do Plano de Articulação Institucional, como subcontratada da WorleyParsons, de Vitória do Xingu (UHE Belo Monte)
 - ♦ Elaboração do Plano de Desenvolvimento Sustentável na Área de Influência Direta da Hidrelétrica (envolvendo os municípios de Altamira, Brasil Novo, Vitória do Xingu, José Porfírio e Anapu)
 - ♦ Avaliação do Sistema de Esgotamento Sanitário (SES), produção de manual de gestão e de operação da Estação de Tratamento de Esgoto (ETE) e das dezoito Estações Elevatórias de Esgoto (EEE), todas localizadas na zona urbana de Altamira – PA
 - ♦ Organização de projeto básico e acompanhamento das obras do novo sistema de captação de água no reservatório e da nova estação de tratamento de água e de esgoto da UHE Belo Monte
- Pesquisa municipal quantitativa em Belém (PA)

PARAÍBA - PB

- ♦ Concepção, Elaboração, Especificação, desenvolvimento, Implantação, Manutenção e suporte técnico de uma plataforma Web nominada como "SGI-Pacto" - governo do estado
- Plataforma Saber (governo do estado)
- Soma - Pacto pela Aprendizagem na Paraíba
- Rede Colaborativa - Levantamento e disponibilização de informações existentes sobre relações intergovernamentais
- Elaboração de Cadernos para Formação de Gestores da Secretaria de Estado de Educação da Paraíba
- Pesquisa municipal quantitativa em João Pessoa (PB)
- Pesquisa estadual qualitativa e Quantitativa na Paraíba

PARANÁ - PR

- ♦ Programa VIA - Rio Branco do Sul
- ♦ Elaboração de Projeto de Requalificação Urbana do Distrito de Marmelândia – Realeza – PR (píer, área de lazer, projeto de paisagismo, etc.).

PERNAMBUCO - PE

- ♦ Programa VIA - Trindade
- ♦ Programa VIA - Araripina
- ♦ Programa VIA - Santa Filomena
- ♦ Melhoria da Educação (Itaú Social) - `Paulista
- ♦ Melhoria da Educação (Itaú Social) - Olinda
- ♦ Melhoria da Educação (Itaú Social) - Cabo de Santo Agostinho
- ♦ Melhoria da Educação (Itaú Social) - Ipojuca
- ♦ Pesquisa municipal quantitativa em Recife (PE)

PIAUI - PI

- ♦ Melhoria da Educação (Itaú Social) - Santa Rosa Do Piauí
- ♦ Melhoria da Educação (Itaú Social) - Cajazeiras do Piauí
- ♦ Melhoria da Educação (Itaú Social) - Arraial
- ♦ Melhoria da Educação (Itaú Social) - Francisco Ayres
- ♦ Melhoria da Educação (Itaú Social) - Regeneração
- ♦ Melhoria da Educação (Itaú Social) - Francinópolis
- ♦ Melhoria da Educação (Itaú Social) - Elesbão Veloso
- ♦ Melhoria da Educação (Itaú Social) - Barra D´alcântara
- ♦ Melhoria da Educação (Itaú Social) - Várzea Grande

ONDE ATUAMOS

RIO DE JANEIRO - RJ

- ♦ Melhoria da Educação (Itaú Social) - Angra dos Reis
- ♦ Melhoria da Educação (Itaú Social) - Queimados

RIO GRANDE DO NORTE - RN

- ♦ Pesquisa municipal quantitativa em Natal (RN)
- ♦ Pesquisa estadual qualitativa e Quantitativa no Rio Grande do Norte

RIO GRANDE DO SUL - RS

- ♦ Programa VIA - Esteio
- ♦ Melhoria da Educação (Itaú Social) - Pelotas
- ♦ Melhoria da Educação (Itaú Social) - Santa Maria
- ♦ Elaboração do Relatório de pesquisa quantitativa e qualitativa para mensuração de potenciais riscos sociais inerentes às áreas de concessão de iluminação pública - Campinas - Sapucaia do Sul
- ♦ Realização de pesquisa de opinião com cerca de 200 stakeholders nos cinco municípios da AID da UHE Baixo Iguaçu, em Francisco Beltrão e em Foz do Iguaçu.

RONDÔNIA - RO

- ♦ Sistema de Gestão de Informações da Rede de Proteção Social do Distrito de Jaci-Paraná (RN).
- ♦ Estudos de impacto socioambiental para a UHE Jirau
- ♦ Revisão do PACUERA - UHE Jirau

SANTA CATARINA - SC

- ♦ Programa VIA - Imbituba
- ♦ Programa VIA - Cerro Negro
- ♦ Melhoria da Educação (Itaú Social) - Balneário Camboriú
- ♦ Melhoria da Educação (Itaú Social) - Balneário Piçarras

- ♦ Melhoria da Educação (Itaú Social) - Bombinhas
- ♦ Melhoria da Educação (Itaú Social) - Camboriú
- ♦ Melhoria da Educação (Itaú Social) - Ilhota
- ♦ Melhoria da Educação (Itaú Social) - Itajaí
- ♦ Melhoria da Educação (Itaú Social) - Itapema
- ♦ Melhoria da Educação (Itaú Social) - Luiz Alves
- ♦ Melhoria da Educação (Itaú Social) - Navegantes
- ♦ Melhoria da Educação (Itaú Social) - Penha
- ♦ Melhoria da Educação (Itaú Social) - Porto Belo

SÃO PAULO - SP

- ♦ Programa VIA - Alumínio
- ♦ Programa VIA - Votorantim
- ♦ Programa VIA - Matão
- ♦ Programa VIA - Catanduva
- ♦ Programa VIA - Araraquara
- ♦ Programa VIA - Araras
- ♦ Programa VIA - Itapetininga
- ♦ Programa VIA - Rosana
- ♦ Programa VIA - Nova Granada
- ♦ Programa VIA - Araçariguama
- ♦ Programa VIA - Chavantes
- ♦ Melhoria da Educação (Itaú Social) - Apiaí
- ♦ Melhoria da Educação (Itaú Social) - São Lourenço Da Serra
- ♦ Melhoria da Educação (Itaú Social) - Cajati
- ♦ Melhoria da Educação (Itaú Social) - Juquiá
- ♦ Melhoria da Educação (Itaú Social) - Itaóca
- ♦ Melhoria da Educação (Itaú Social) - Ilha Comprida
- ♦ Melhoria da Educação (Itaú Social) - Iguape
- ♦ Melhoria da Educação (Itaú Social) - Juquitiba
- ♦ Melhoria da Educação (Itaú Social) - Itapirapuã Paulista
- ♦ Melhoria da Educação (Itaú Social) - Itariri
- ♦ Melhoria da Educação (Itaú Social) - Iporanga

ONDE ATUAMOS

- ♦ Melhoria da Educação (Itaú Social) - Ribeira
- ♦ Melhoria da Educação (Itaú Social) - Peruíbe
- ♦ Melhoria da Educação (Itaú Social) - Pedro De Toledo
- ♦ Melhoria da Educação (Itaú Social) - Sete Barras
- ♦ Melhoria da Educação (Itaú Social) - Barra Do Chapéu
- ♦ Melhoria da Educação (Itaú Social) - Mongaguá
- ♦ Melhoria da Educação (Itaú Social) - Jacupiranga
- ♦ Melhoria da Educação (Itaú Social) - Barra Do Turvo
- ♦ Melhoria da Educação (Itaú Social) - Ribeirão Grande
- ♦ Melhoria da Educação (Itaú Social) - Registro
- ♦ Melhoria da Educação (Itaú Social) - Eldorado
- ♦ Melhoria da Educação (Itaú Social) - Parquera-Açu
- ♦ Melhoria da Educação (Itaú Social) - Itanhaém
- ♦ Melhoria da Educação (Itaú Social) - Tapiraí
- ♦ Melhoria da Educação (Itaú Social) - Cananéia
- ♦ Melhoria da Educação (Itaú Social) - Itapevi
- ♦ Organização de Seminário para elaboração do Plano Municipal de Primeira Infância - Leme
- ♦ Capacitação do quadro docente - Mongaguá
- ♦ Reforma Administrativa da Prefeitura - Peruíbe
- ♦ Estruturação de Síntese do Diagnóstico Sobre Violação dos Direitos Humanos das Crianças e Adolescentes em Arujá e confecção de cartilha sobre os direitos humanos em apoio à capacitação dos gestores e integrantes da Rede de Proteção Social do Município - Arujá
- ♦ Reforma Administrativa da Estrutura da Secretaria Municipal de Educação e Cultura - Leme
- ♦ Serviços técnicos para: fornecer subsídios para que os conselheiros tutelares possam refletir sobre o seu papel e suas atribuições no desenvolvimento da Política Pública Municipal

- voltada à Criança e Adolescente - Itapetininga
- ♦ Elaboração do Relatório de pesquisa quantitativa e qualitativa para mensuração de potenciais riscos sociais inerentes às áreas de concessão de Iluminação pública - Campinas
- ♦ Elaboração do Relatório de pesquisa quantitativa e qualitativa para mensuração de potenciais riscos sociais inerentes às áreas de concessão de Iluminação pública - Campinas - Franco da Rocha
- ♦ Prefeitura Municipal de Leme - SP: Organização de "Material didático: Um novo olhar para o ensino fundamental"
- ♦ Consórcio de Desenvolvimento Intermunicipal do Vale do Ribeira e Litoral Sul: elaboração do Planejamento Estratégico 2030 regional (equipe de consultores QCP)
- ♦ Organização do Fórum Regional de Saúde do Vale do Ribeira - CONSAÚDE
- ♦ Atualização do Planejamento Estratégico do Consórcio Intermunicipal Grande ABC
- ♦ Consultoria na elaboração do Plano de Desenvolvimento Econômico Sustentável para a região do Vale do Ribeira (Instituto de Pesquisas Tecnológicas do Governo do Estado de São Paulo)
- ♦ Pesquisa municipal quantitativa em São Paulo (SP)

SERGIPE - SE

- ♦ Melhoria da Educação (Itaú Social) - Nossa Senhora do Socorro
- ♦ Ativa Sergipe - Criação e animação da rede de combate à exploração sexual de crianças e adolescentes no turismo na região metropolitana de Aracaju (SE)

TOCANTINS - TO

- ♦ Pesquisa municipal quantitativa em Palmas (TO)

NOSSOS CLIENTES



SERGIPE
GOVERNO DO ESTADO



**GOVERNO
DA PARAÍBA**



SOLUÇÕES

TECNOLOGICAS

A QCP - Inteligência em Políticas Públicas conta com diversos parceiros tecnológicos para a construção de sistemas de informação, base de dados e outras ferramentas digitais que proporcionem projetos modernos, eficientes e com alta usabilidade pelos usuários finais. Também desenvolve sistemas de informação que visem a disponibilização de informações públicas de forma simples e funcional.

EXPERIÊNCIA EM:

- ☉ Sistemas de gestão de informações, voltados às áreas públicas e privadas (empresas, institutos e fundações);
- ☉ Cadastros socioeconômico e multifinalitários, com aplicação baseada em aplicativos móveis;
- ☉ Sistemas de informações georreferenciadas (SIGs);
- ☉ Desenvolvimento de softwares para redução de custo e aumento de produtividade em atividades de campo.

SOLUÇÕES

TECNOLÓGICAS

Plataforma Saber

Permite a gestão da educação a partir de uma interface clara e objetiva. É possível realizar a gestão pedagógica, dos alunos, profissionais, escolas, planejamento e aquisição de materiais, Educacenso, entre outros.



**GOVERNO
DA PARAÍBA**

Plataforma Saber Municípios

O sistema, desenvolvido para a gestão da educação estadual, foi disponibilizado para os municípios numa estratégia de criação de rede de colaboração. Dos 223 municípios, 218 aderiram.

SGI-PACTO

Sistema online de gestão de informações do Pacto pelo Desenvolvimento Social da Paraíba, parceria entre governo estadual e municípios pelo desenvolvimento social paraibano. O sistema é responsável pela simplificação, desburocratização, agilização dos procedimentos de conveniamento no contexto do Pacto.



PACTO
PELO DESENVOLVIMENTO
SOCIAL DA PARAÍBA
Contrapartida Solidária

SOLUÇÕES

TECNOLÓGICAS

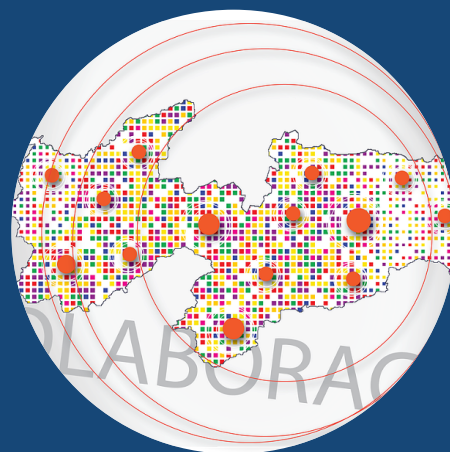


Soma

Pacto pela Aprendizagem na Paraíba: esforço conjunto do governo estadual, Universidades Federais (UFPB e UFJF) e municípios pela alfabetização dos alunos e garantia de letramento, com desenvolvimento de ações de avaliação, material didático, desenvolvimento profissional de professores e gestores e monitoramento.

Rede Colaborativa

Levantamento e disponibilização de informações existentes sobre relações intergovernamentais, especialmente colaborativas, na Educação, como artigos, estudos, legislações e informações complementares.



SOLUÇÕES

TECNOLÓGICAS

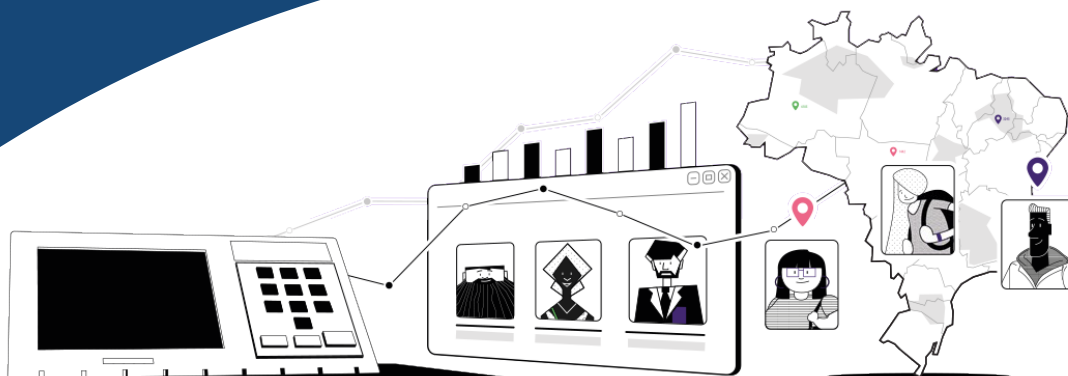


confirma

Plataforma Confirma

A Confirma é uma plataforma digital para gestão estratégica de campanhas eleitorais aos Poderes Executivo e Legislativo, disponível no endereço (www.confirma.site), destinada a apoiar e prestar serviços especializados às candidaturas, equipes de campanha e diretórios partidários.

A Confirma utiliza inteligência algorítmica refinada para apresentar dados de eleições anteriores (disponíveis via Tribunal Superior Eleitoral – TSE) e outras bases de dados públicas, cobrindo todos os 5.570 municípios brasileiros. Atualmente, os dados partem de 2008 e vão até 2018, cobrindo, portanto, três eleições municipais e três nacionais/estaduais.



MODERNIZAÇÃO E FORTALECIMENTO DA **ADMINISTRAÇÃO PÚBLICA**

- ⊙ Assessoria na elaboração e execução de políticas públicas;
- ⊙ Modernização do Estado (reformas administrativas, modelagem institucional, elaboração de planos de cargos, carreiras e salários, sistemas de informação, etc.);
- ⊙ Planejamento para o Desenvolvimento (planos locais e regionais de Desenvolvimento, comunicação para o desenvolvimento, entre outros) e Planejamento Urbano (Plano Diretor e demais legislações);
- ⊙ Desenvolvimento de Recursos Humanos.

DEFESA DE DIREITOS

- ⊙ Construção de diagnósticos de violações de direitos;
- ⊙ Formulação e implementação de estratégias de combate a violações de direitos;
- ⊙ Construção e animação de redes de gestores em temas da defesa de direitos, como Redes de Proteção Social (RPS) e Sistemas de Garantias de Direitos (SGD);
- ⊙ Avaliação e Monitoramento das estratégias de defesa de direitos, em nível local, estadual e regional.

MODERNIZAÇÃO E FORTALECIMENTO DA **ADMINISTRAÇÃO PÚBLICA**

Enfrentamento à violações de direitos de crianças e adolescentes

Hidrelétrica de Jirau

Sistema de Gestão de Informações da Rede de
Proteção Social do Distrito de Jaci-Paraná (RN).



Ativa Sergipe

Criação e animação da rede de combate
à exploração sexual de crianças e
adolescentes no turismo na região
metropolitana de Aracaju (SE), com
financiamento do Banco Interamericano
de Desenvolvimento (BID).

Programa VIA - Votorantim pela Infância e Adolescência

Fortalecimento dos Conselhos Municipais
de Defesa dos Direitos de Criança e
Adolescente e organizações da sociedade
civil atuantes no tema.



MODERNIZAÇÃO E FORTALECIMENTO DA **ADMINISTRAÇÃO PÚBLICA**

Organização e monitoramento de Planejamentos Estratégicos de Secretarias Municipais de Educação e Iniciativas Regionais

A QCP foi responsável pelo acompanhamento da elaboração dos Planejamentos Estratégicos de Secretarias Municipais de Educação e de Iniciativas Regionais em todo o Brasil, no contexto do Programa Melhoria da Educação do Itaú Social. Após a elaboração, a QCP é parceira técnica da organização para o monitoramento constante da implementação dos Planejamentos em cada realidade, com uma equipe de tutores mobilizadas para acompanhamento dos territórios.

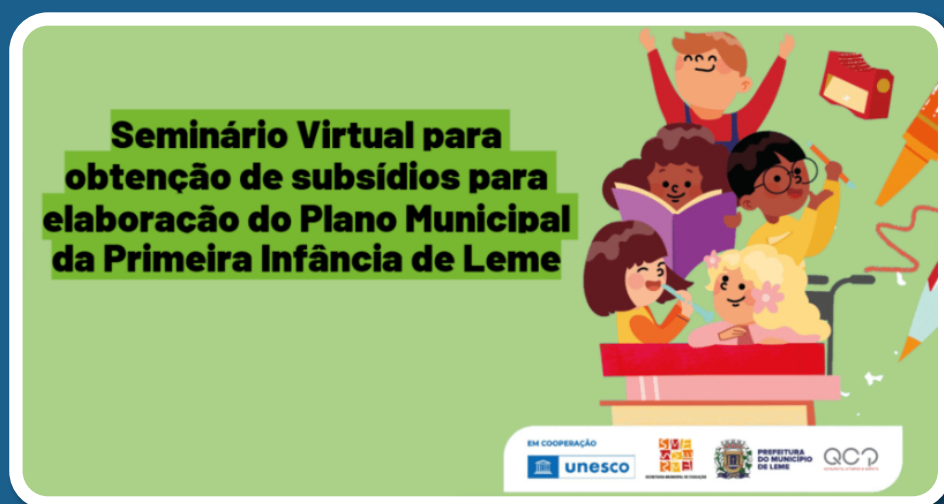
MELHORIA DA EDUCAÇÃO



MODERNIZAÇÃO E FORTALECIMENTO DA **ADMINISTRAÇÃO PÚBLICA**

Realização do Seminário Virtual para obtenção de subsídios para a elaboração do Plano Municipal da Primeira Infância de Leme

Realizado em 2021, o Seminário contou com a presença de diversos educadore(as) e especialistas na temática para debate e proposição de medidas para o Plano. O contrato foi realizado no contexto do Projeto de Fortalecimento da Secretaria Municipal de Educação de Leme com a UNESCO.



MODERNIZAÇÃO E FORTALECIMENTO DA **ADMINISTRAÇÃO PÚBLICA**

Transformação Institucional da Agência Estadual de Tecnologia da Informação (ATI/MA)



O projeto foi elaborado no âmbito do Programa Maranhão Mais Conectado (BR-L1671), uma iniciativa estratégica do Governo do Estado do Maranhão com cofinanciamento do Banco Interamericano de Desenvolvimento (BID) e da Agence Française de Développement (AFD).

O Programa Maranhão Mais Conectado representa um marco no esforço de inclusão e transformação digital do estado, com o propósito de ampliar o acesso à internet de alta velocidade para a população, as empresas e os órgãos públicos

O escopo da consultoria foi dividido em cinco eixos principais:

- 1) Enquadramento Estratégico e Situação-Alvo;**
- 2) Diagnóstico Organizacional;**
- 3) Roteiro de Transformação (Roadmap)**
- 4) Quantificação e Acompanhamento;**
- 5) Quadro de Orientação e Avaliação.**

GOVERNANÇA PÚBLICA

E COOPERAÇÃO INTERFEDERATIVA

A QCP tem trabalhado no tema de cooperação interfederativa desde a sua fundação, apoiando a organização de Consórcios Intermunicipais e elaboração planejamentos regionais, levando em conta a diversidade de características regionais e os principais desafios de cada região.

Também apoia arranjos de governança pública que exigem diálogos e pactuações entre diversos níveis de governo ou entre sociedade civil, mercado e governo, garantindo acordos eficientes e com a maximização dos benefícios para os envolvidos.

EXPERIÊNCIA EM:

- ⦿ Organização e consultoria para Consórcios Intermunicipais;
- ⦿ Planejamento Estratégico Regional;
- ⦿ Avaliação institucional e de processos de cooperação interfederativa;
- ⦿ Concepção de materiais de apoio.

GOVERNANÇA PÚBLICA

E COOPERAÇÃO INTERFEDERATIVA

CONSÓRCIOS PÚBLICOS

Concepção do Guia de Consórcios Públicos para a Caixa Econômica Federal



Consórcio de Desenvolvimento Intermunicipal do Vale do Ribeira e Litoral Sul: elaboração do Planejamento Estratégico 2030 regional (equipe de consultores QCP).



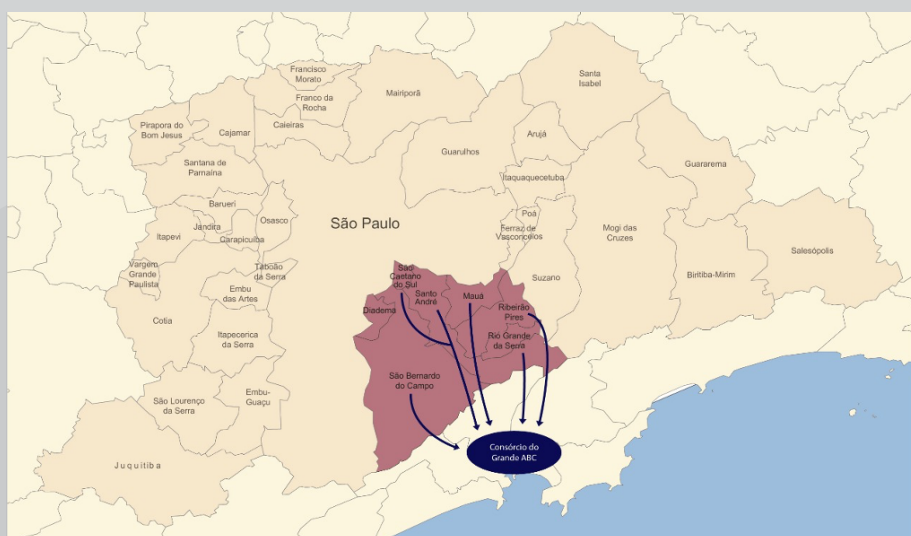
Organização do Fórum Regional de Saúde do Vale do Ribeira – CONSAÚDE
Consórcio Intermunicipal de Saúde do Vale do Ribeira



GOVERNANÇA PÚBLICA

E COOPERAÇÃO INTERFEDERATIVA

Atualização do Planejamento Estratégico do Consórcio Intermunicipal Grande ABC



Instituto de Pesquisas Tecnológicas do Governo do Estado de São Paulo: Consultoria na elaboração do Plano de Desenvolvimento Econômico Sustentável para a região do Vale do Ribeira.



SOCIOAMBIENTAL



A QCP - Inteligência em Políticas Públicas tem acumulada uma longa e exitosa experiência na realização de trabalhos no campo da Socioeconomia em grandes empreendimentos.

A Socioeconomia estuda como uma atividade econômica afeta e é afetada pelos diversos processos sociais. Ela procura avaliar como as comunidades se desenvolvem, paralisam ou até mesmo regredem por causa dos resultados das atividades econômicas locais ou regionais, ou ainda da economia nacional. Nos estudos interessam, particularmente identificar os impactos envolvendo os grupos sociais, culturais e econômicos.

SOCIOAMBIENTAL

Uma das principais características da QCP é o seu sólido e profundo conhecimento sobre o funcionamento dos Governos locais (Prefeituras), Governos Estaduais e especialmente do Governo Federal. A equipe de especialistas que compõe o quadro de assessoria domina fortemente a lógica do funcionamento e as atribuições, competências e responsabilidades dos entes federados, os temas da Constituição Federal.

A QCP, realiza de modo muito eficaz e competente a assessoria, ao estilo da engenharia do proprietário, em todos os aspectos requeridos no suporte e acompanhamento das atividades envolvendo as relações institucionais junto aos órgãos públicos pertencentes às três esferas (Municípios, Estados e União) da federação.

EXPERIÊNCIA EM:

- © Elaboração de Projeto Básico Ambiental (PBA);
- © Monitoramento socioambiental;
- © Concepção e gestão de cadastro socioeconômico;
- © Plano Diretor de reservatórios;
- © Mediação de conflitos ambientais.

SOCIOAMBIENTAL

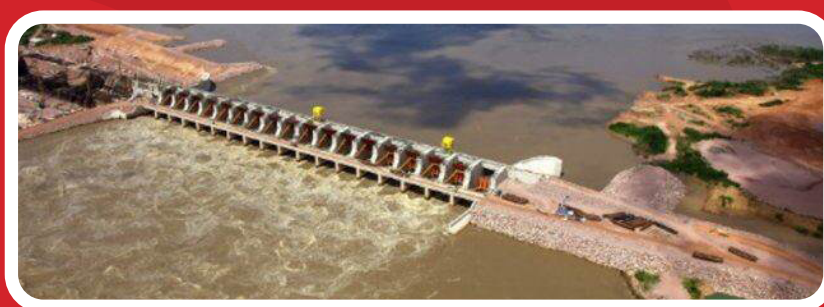
CNEC WorleyParsons Engenharia S/A

Execução, como subcontratada da CNEC – WorleyParsons, do Subprograma de Elaboração do Plano de Oportunidades de Investimento e Fomento às Atividades Locais. Monitoramento de indicadores de atividade econômica, emprego e renda, associados ao Subprograma de Elaboração do Plano de Oportunidades de Investimento e Fomento às Atividades Locais e Subprograma de Fomento às Atividades Turísticas.



UHE Estreito

UHE Estreito



Execução, como subcontratada da CNEC – WorleyParsons, do Programa de Compensação Social, que abrangia o tema dos direitos sociais difusos no qual se sobressaiam o Subprograma de Qualificação da População e Desenvolvimento de Oportunidades e o Subprograma de Fomento à Tecnologia de Extração de Produtos Florestais, diretamente relacionados ao tema do desenvolvimento local. Execução do Programa de Lazer e Turismo.

SOCIOAMBIENTAL



UHE Belo Monte

- ▶ Coordenação do Plano de Articulação Institucional, como subcontratada da WorleyParsons. Recomposição da atividade turística regional e implantação de estaleiro em Vitória do Xingu, com objetivo de integrar a cidade à cadeia produtiva dos transportes fluviais de pessoas e cargas. Estudo para implantação de praias fluviais no ambiente do reservatório (subcontratada da WorleyParsons)
- ▶ Elaboração do Plano de Desenvolvimento Sustentável na Área de Influência Direta da Hidrelétrica (envolvendo os municípios de Altamira, Brasil Novo, Vitória do Xingu, José Porfírio e Anapu), como contratada pela Norte Energia Sociedade Anônima – NESSA;
- ▶ Avaliação do Sistema de Esgotamento Sanitário (SES), produção de manual de gestão e de operação da Estação de Tratamento de Esgoto (ETE) e das dezoito Estações Elevatórias de Esgoto (EEE), todas localizadas na zona urbana de Altamira – PA.

SOCIOAMBIENTAL



NOVO SISTEMA DE CAPTAÇÃO DE ÁGUA NO RESERVATÓRIO UHE-BELO MONTE (RIO XINGU)

Instalada sobre uma balsa flutuante, dotada de cinco moto bombas (4 em paralelo + 1 reserva) com capacidade de recalcar 470 l/s de água bruta.

NOVA ESTAÇÃO DE TRATAMENTO DE ÁGUA

Estação modular com capacidade de tratamento de 300 l/s dotada de equipamento para geração de cloro a partir de salmoura. A estrutura conta ainda com leitos de secagem de lodo por meio de blocos drenantes. Complementar à atual ETA, o conjunto tem a capacidade total de tratar 470 l/s de água bruta.



SOCIOAMBIENTAL

SERVIÇOS DE ESGOTAMENTO SANITÁRIO:

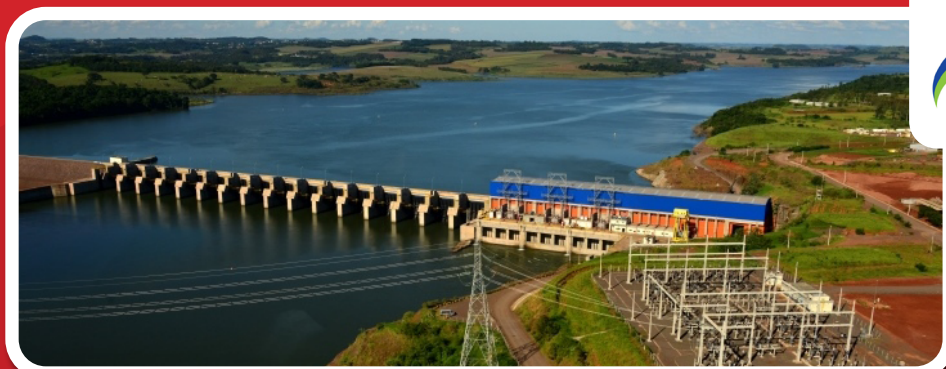
Melhorias na Estação de Tratamento de Esgoto – ETE

Obras de melhorias na estrutura civil e no processo de tratamento. A ETE atende a todo o volume de esgoto produzido pela cidade de Altamira, com destaque para a nova Subestação de Energia elétrica.



SOCIOAMBIENTAL

- ▶ Realização de pesquisa de opinião com cerca de 200 stakeholders nos cinco municípios da AID da UHE Baixo Iguaçu, em Francisco Beltrão e em Foz do Iguaçu.
- ▶ Elaboração de Projeto de Requalificação Urbana do Distrito de Marmelândia – Realeza – PR (píer, área de lazer, projeto de paisagismo, etc.).



- ▶ Reconhecimento e proposição de áreas turísticas
- ▶ Elaboração de projeto de turismo e lazer para a UHE SINOP

Ferreira Rocha
R
SINOP



SOCIOAMBIENTAL

MANABI LOGÍSTICA

Obra:

Mineroduto Morro do Pilar/MG

Alinhares/ES e Porto Norte Capixaba

Os serviços prestados a este grande empreendimento envolveram a elaboração dos Projetos Básicos Ambientais (PBAs) para os: i) Programa de Gestão das Atividades da Mão de Obra; ii) Programa de Acompanhamento da População Atingida; iii) Programa de Educação Ambiental para Comunidades do Entorno; iv) Programa de Prevenção a Doenças Sexualmente Transmissíveis; v) Programa de Monitoramento Socioeconômico.



SOCIOAMBIENTAL

PLANO BRASIL NORDESTE DE TRANSFORMAÇÃO ECOLÓGICA (PTE-NE)



O PTE-NE é um instrumento de planejamento estratégico inovador, construído de forma colaborativa e orientado a resultados.

O documento propõe diretrizes e ações concretas para implementar a transição ecológica na região, com foco em energia limpa, bioeconomia, inovação e inclusão social.

O PTE-NE foi desenvolvido ao longo de sete meses, período em que a QCP mobilizou e articulou quadros de pesquisadores nordestinos e realizou visitas aos nove estados da região para coletar propostas para o Plano.

As etapas da metodologia envolveram diagnóstico territorial, estudos comparativos, oficinas participativas e a articulação política regional.

O projeto demonstra a capacidade da QCP de coordenar e implementar iniciativas de impacto nacional, reafirmando sua expertise no desenho de políticas públicas inovadoras e na formulação de estratégias de transformação em larga escala.

OEI

OPEN SOCIETY
FOUNDATIONS

MINISTÉRIO DA
FAZENDA

GOVERNO DO
BRASIL
DO LADO DO POVO BRASILEIRO

CONSÓRCIO
NORDESTE
O BRASIL QUE CRESCE UNIDO

PRODUÇÃO DE CONTEÚDO E **ASSESSORIA DE COMUNICAÇÃO**

- ☉ Editora para registro e proteção de conteúdos;
- ☉ Elaboração de projetos gráficos para publicações;
- ☉ Produção de materiais para eventos (banners, cartazes, etc.);
- ☉ Produção de manuais para gestores públicos;
- ☉ Documentos ambientais.

Manga Rosa

A Manga Rosa é uma coleção de livros didáticos que utiliza a literatura e as histórias infantis como mediadoras dos processos de aprendizagem no dia a dia da sala de aula.

Os livros da coleção são baseados em 14 práticas pedagógicas que buscam auxiliar o professor a colocar na prática o texto da Base Nacional Comum Curricular (BNCC), que prevê o incentivo à leitura desde a creche, incluindo experiências e o progresso de competências pedagógicas referidas a cada faixa etária.



PRODUÇÃO DE CONTEÚDO E **ASSESSORIA DE COMUNICAÇÃO**

Cadernos para Formação de Gestores da Secretaria de Estado de Educação da Paraíba



Programa Ativa Sergipe Cartilha, E-book e Folders de Prevenção à exploração sexual de crianças e adolescentes decorrente da atividade turística



PRODUÇÃO DE CONTEÚDO E **ASSESSORIA DE COMUNICAÇÃO**

Prefeitura Municipal de Leme - SP:

**"Material didático:
Um novo olhar para o
ensino fundamental".**



Prevenção e combate à violação dos direitos fundamentais da criança e do adolescente

Articulação das políticas públicas para a implementação da
Rede Intersetorial de Atendimento no Município de Arujá.



Prefeitura Municipal de Arujá - SP:

**"Prevenção e combate
à violação dos direitos
fundamentais da criança e
do adolescente"**

PESQUISA

A QCP realiza pesquisas de caráter qualitativo e quantitativo em todo o Brasil, com abrangência diversa - de regiões de um município a totalidade do território brasileiro. Nossas pesquisas visam obter um cenário claro a partir do objetivo do contratante. Para isso, contamos com uma equipe de estatística especializada na organização de projetos e no cálculo dos parâmetros de confiança, garantindo um resultado final de qualidade.

As pesquisas podem ser contratadas pelo setor privado, público ou terceiro setor, além de partidos políticos e candidaturas a cargos eleitorais. Além da variedade de públicos, também podem ser contratadas pesquisas de sondagem, avaliação de governos ou de ações de entes privados ou do terceiro setor. Também realizamos grupos focais e outros métodos para obtenção de dados para todas as etapas de projetos - do diagnóstico à avaliação.

Conheça um pouco mais das pesquisas já realizadas pela QCP nos últimos anos.

PESQUISAS

PESQUISA DE OPINIÃO PÚBLICA PARA A FUNDAÇÃO ARAUCÁRIA

Em 2025, a QCP realizou a pesquisa mais ampla do Paraná para descobrir o interesse da população local sobre ciência, tecnologia e inovação.



A pesquisa contou com 215 pesquisadores envolvidos e abrangeu todo o estado: foram 2684 entrevistas realizadas em 88 municípios, com cidadãos acima de 16 anos.

A metodologia utilizada foi de survey, que seleciona uma amostra representativa da população. O estudo atingiu 95% de nível de confiança, o que significa que, em 95 de cada 100 cenários, os resultados refletem com precisão as percepções da sociedade paranaense. Também foram utilizadas quatro variáveis de controle para garantir o rigor estatístico: gênero, faixa etária, nível de escolaridade e nível de renda ou classe social.

O projeto ofereceu subsídios estratégicos para a formulação de políticas públicas, ações institucionais e iniciativas de divulgação científica orientadas por evidências.

PESQUISA

PESQUISAS MUNICIPAIS (realizadas em 2021)



Feira de Santana - BA
• Qualitativa



Natal - RN
• Quantitativa



João Pessoa - PB
• Quantitativa

PESQUISA



São Paulo - SP
• Quantitativa

Goiânia - GO
• Quantitativa



Recife - PE
• Quantitativa

PESQUISA



Belém – PA
• Quantitativa

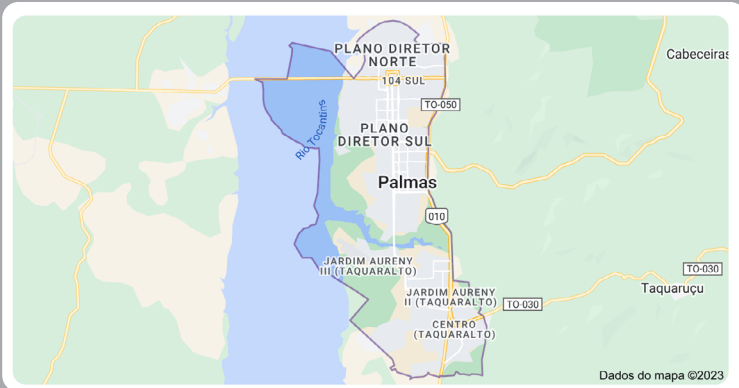


Macapá – AP
• Quantitativa



São Luís – MA
• Quantitativa

PESQUISA



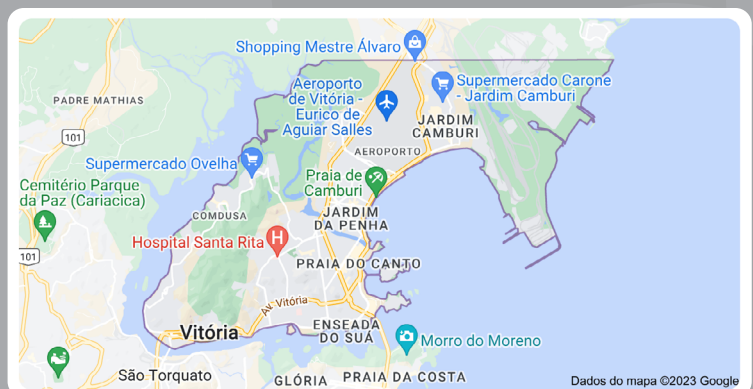
Palmas – TO
• Quantitativa



Maceió - AL
• Quantitativa



Rio Branco – AC
• Quantitativa



Vitória - ES
• Quantitativa

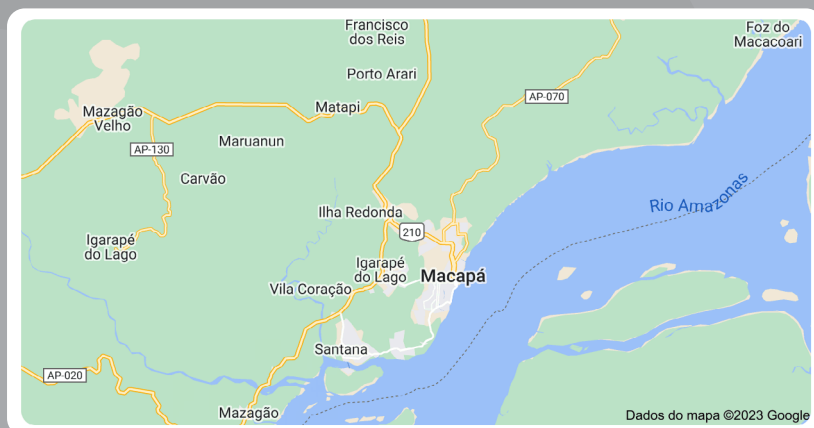
PESQUISA

PESQUISAS ESTADUAIS (realizadas em 2022)



Rio Grande do Norte – RN
• Qualitativa e Quantitativa

Paraíba - PB
• Quantitativa



PESQUISA

PESQUISAS ESTADUAIS (realizadas em 2025)

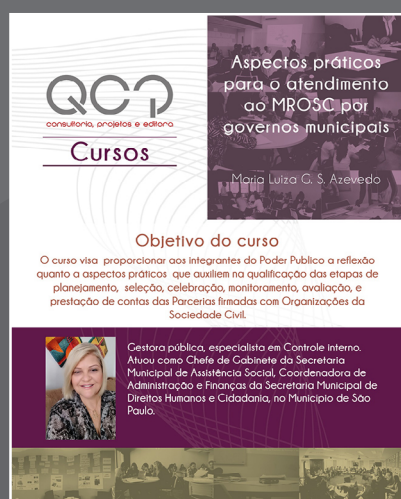


Paraná
• Quantitativa

CAPACITAÇÕES

A QCP oferece capacitações em diversos temas relacionados ao setor público e às políticas públicas, prezando por profissionais atualizados e as mais recentes técnicas de gestão.

PROJETOS QCP CURSOS



QCP
consultoria, projetos e editoria

Cursos

Aspectos práticos para o atendimento ao MROSC por governos municipais

Maria Luiza G. S. Azevedo

Objetivo do curso

O curso visa proporcionar aos integrantes do Poder Público a reflexão quanto aos aspectos práticos que auxiliem na qualificação das etapas de planejamento, seleção, celebração, monitoramento, avaliação, e prestação de contas das Parcerias firmadas com Organizações da Sociedade Civil.

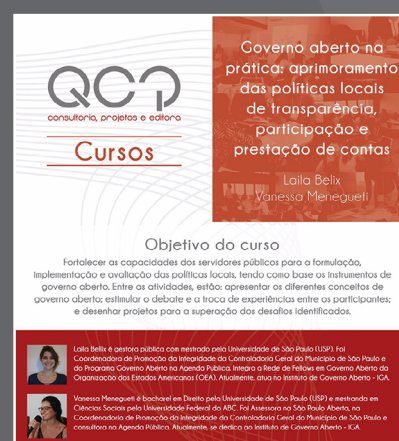
Gestora pública, especialista em Controle Interno. Atua como Chefe de Gabinete da Secretaria Municipal de Assistência Social, Coordenadora de Administração e Finanças da Secretaria Municipal de Direitos Humanos e Cidadania, no Município de São Paulo.

Aspectos práticos para o atendimento ao MROSC por governos municipais, com Maria Luiza G. S. Azevedo

O curso proporcionou aos integrantes do Poder Público a reflexão quanto a aspectos práticos que auxiliem na qualificação das etapas de planejamento, seleção, celebração, monitoramento, avaliação, e prestação de contas das Parcerias firmadas com Organizações da Sociedade Civil.

Governo aberto na prática: aprimoramento das políticas locais de transparência, participação e prestação de contas, com Laila Belix e Vanessa Meneguetti

O objetivo foi fortalecer as capacidades dos servidores públicos para a formulação, implementação e avaliação das políticas locais, tendo como base os instrumentos de governo aberto. Entre as atividades, estão: apresentar os diferentes conceitos de governo aberto; estimular o debate e a troca de experiências entre os participantes; e desenhar projetos para a superação dos desafios identificados.



QCP
consultoria, projetos e editoria

Cursos

Governo aberto na prática: aprimoramento das políticas locais de transparência, participação e prestação de contas

Laila Belix
Vanessa Meneguetti

Objetivo do curso

Fortalecer as capacidades dos servidores públicos para a formulação, implementação e avaliação das políticas locais, tendo como base os instrumentos de governo aberto. Entre as atividades, estão: apresentar os diferentes conceitos de governo aberto; estimular o debate e a troca de experiências entre os participantes; e desenhar projetos para a superação dos desafios identificados.

Laila Belix é gestora pública com mestrado pela Universidade de São Paulo (USP). Foi Coordenadora de Planejamento da Intendência da Controladoria Geral do Município de São Paulo e do Programa Governo Aberto na Agenda Pública. Integra a Rede de Félows em Governo Aberto da Organização dos Estados Americanos (OEA). Atualmente, atua no Instituto de Governo Aberto - IGA.

Vanessa Meneguetti é bacharel em Direito pela Universidade de São Paulo (USP) e mestranda em Ciências Sociais pela Universidade Federal do ABC. Foi Assessora na São Paulo Aberta, na Coordenadoria de Inovação da Intendência da Controladoria Geral do Município de São Paulo e consultora na Agenda Pública. Atualmente, se dedica ao Instituto de Governo Aberto - IGA.

NOSSA EQUIPE

FALE CONOSCO

Somos um time de consultores e consultoras interdisciplinares e formados para a resolução de desafios em todas as esferas sociais.

Contamos com profissionais sêniores, doutores e pós-doutores nas áreas de administração pública, ciências sociais, sustentabilidade, saneamento, engenharia, educação, saúde, assistência social, comunicação, patrimônio histórico, tecnologia da informação, entre outros temas correlatos.

ENTRE EM CONTATO

 **Sinoel Batista**

Sócio-diretor

 sinoel@qcp.com.br

 (11) 99978-0056

 contato@qcp.com.br

 Rua Doutor Clóvis de Oliveira, 166

Vila Progredior – São Paulo/SP - 05616-130

(11) 4186-7222



[**www.qcp.com.br**](http://www.qcp.com.br)



[**qcp_consultoria**](https://www.instagram.com/qcp_consultoria)



[**qcp-consultoria-projetos-e-editora-ltda**](https://www.linkedin.com/company/qcp-consultoria-projetos-e-editora-ltda)



[**contato@qcp.com.br**](mailto:contato@qcp.com.br)