

PORTFÓLIO



# PORTFÓLIO DE PROJETOS

## QUEM SOMOS?

Fundada em 2003, a QCP - Inteligência em Políticas Públicas e Pesquisas é uma empresa privada que constrói soluções para organizações do setor público ou de interesse público, através de amplo conhecimento teórico, técnico e prático. A partir da articulação entre atores públicos, privados e do terceiro setor e intensa utilização de tecnologia da informação, buscamos contribuir para: acesso universal a bens e serviços públicos; equidade; transparência na administração pública; desenvolvimento sustentável; e eficiência na utilização de recursos.

## O QUE FAZEMOS?

A QCP possui atuação consistida na área de políticas públicas, atuando em projetos nas áreas de saúde, educação, assistência social, saneamento ambiental, planejamento urbano, gestão tributária, tecnologia de informação, entre outros. Essas atividades propiciaram à QCP uma gama de conhecimentos no entendimento e aplicação de soluções adequadas aos processos de gestão técnico-administrativa de projetos, sejam eles em esfera local, municipal, estadual e federal.

# ÁREAS E FORMAS DE ATUAÇÃO

## ÁREAS DE ATUAÇÃO

### POLÍTICA PÚBLICAS E SOLUÇÕES SOCIAIS

- ⊙ Socioeconomia
- ⊙ Governança Pública e Cooperação Interfederativa
- ⊙ Fortalecimento e Modernização da Administração Pública
- ⊙ Defesa de Direitos e Políticas Sociais
- ⊙ Institutos e Fundações Empresariais

## FORMAS DE ATUAÇÃO

- ⊙ Consultoria para diagnóstico e construção de soluções
- ⊙ Assessoria para implantação de soluções
- ⊙ Criação de soluções tecnológicas
- ⊙ Produção de conteúdo
- ⊙ Capacitação de recursos humanos

# ONDE ATUAMOS



# ONDE ATUAMOS

## ACRE - AC

- ♦ Pesquisa municipal quantitativa em Rio Branco (AC)

## ALAGOAS - AL

- ♦ Melhoria da Educação (Itaú Social) - Anadia
- ♦ Melhoria da Educação (Itaú Social) - Barra de São Miguel
- ♦ Melhoria da Educação (Itaú Social) - Boca da Mata
- ♦ Melhoria da Educação (Itaú Social) - Campo Alegre
- ♦ Melhoria da Educação (Itaú Social) - Coruripe
- ♦ Melhoria da Educação (Itaú Social) - Feliz Deserto
- ♦ Melhoria da Educação (Itaú Social) - Igreja Nova
- ♦ Melhoria da Educação (Itaú Social) - Jequiá da Praia
- ♦ Melhoria da Educação (Itaú Social) - Junqueiro
- ♦ Melhoria da Educação (Itaú Social) - Penedo
- ♦ Melhoria da Educação (Itaú Social) - Piaçabuçu
- ♦ Melhoria da Educação (Itaú Social) - Porto Real do Colégio
- ♦ Melhoria da Educação (Itaú Social) - Roteiro
- ♦ Melhoria da Educação (Itaú Social) - São Brás
- ♦ Melhoria da Educação (Itaú Social) - São Miguel dos Campos
- ♦ Melhoria da Educação (Itaú Social) - São Sebastião
- ♦ Melhoria da Educação (Itaú Social) - Teotônio Vilela
- ♦ Pesquisa municipal quantitativa em Maceió (AL)

## AMAPÁ - AP

- ♦ Pesquisa municipal quantitativa em Macapá (AP)

## BAHIA - BA

- ♦ Programa VIA - Maragogipe
- ♦ Programa VIA - São Félix
- ♦ Melhoria da Educação (Itaú Social) - Almadina
- ♦ Melhoria da Educação (Itaú Social) - Buerarema
- ♦ Melhoria da Educação (Itaú Social) - Coaraci
- ♦ Melhoria da Educação (Itaú Social) - Floresta Azul
- ♦ Melhoria da Educação (Itaú Social) - Ibicarai
- ♦ Melhoria da Educação (Itaú Social) - Itacaré
- ♦ Melhoria da Educação (Itaú Social) - Itajuípe
- ♦ Melhoria da Educação (Itaú Social) - Itape
- ♦ Melhoria da Educação (Itaú Social) - Itapitanga
- ♦ Melhoria da Educação (Itaú Social) - Maraú
- ♦ Melhoria da Educação (Itaú Social) - Uruçuca
- ♦ Melhoria da Educação (Itaú Social) - Barro Preto
- ♦ Melhoria da Educação (Itaú Social) - Ubaitaba
- ♦ Melhoria da Educação (Itaú Social) - Itabuna
- ♦ Melhoria da Educação (Itaú Social) - Aurelino Leal
- ♦ Melhoria da Educação (Itaú Social) - Ilhéus
- ♦ Pesquisa municipal qualitativa em Feira de Santana (BA)

## CEARÁ - CE

- ♦ Programa VIA - Sobral
- ♦ Melhoria da Educação (Itaú Social) - Maranguape
- ♦ Melhoria da Educação (Itaú Social) - Caucaia
- ♦ Melhoria da Educação (Itaú Social) - Itapipoca

## DISTRITO FEDERAL

- ♦ Elaboração de materiais de apoio para fortalecimento de consórcios intermunicipais - Caixa
- ♦ Produção de conteúdo - PSB e FJM

# ONDE ATUAMOS

## **ESPÍRITO SANTO - ES**

- ♦ Melhoria da Educação (Itaú Social) - Cariacica
- ♦ Mineroduto Morro do Pilar/MG a Alinhares/ES: Elaboração dos Projetos Básicos Ambientais (PBAs) para os: i) Programa de Gestão das Atividades da Mão de Obra; ii) Programa de Acompanhamento da População Atingida; iii) Programa de Educação Ambiental para Comunidades do Entorno; iv) Programa de Prevenção a Doenças Sexualmente Transmissíveis; v) Programa de Monitoramento Socioeconômico.
- ♦ Pesquisa municipal quantitativa em Vitória (ES)

## **GOIÁS - GO**

- ♦ Programa VIA - Niquelândia
- ♦ Programa VIA - Barro Alto
- ♦ Programa VIA - Edealina
- ♦ Melhoria da Educação (Itaú Social) - Luziânia
- ♦ Pesquisa municipal quantitativa em Goiânia (GO)

## **MARANHÃO - MA**

- ♦ Melhoria da Educação (Itaú Social) - Açailândia
- ♦ Melhoria da Educação (Itaú Social) - Balsas
- ♦ Execução, como subcontratada da CNEC – WorleyParsons, do Subprograma de Elaboração do Plano de Oportunidades de Investimento e Fomento às Atividades Locais (UHE Estreito)
- ♦ Execução, como subcontratada da CNEC – WorleyParsons, do Programa de Compensação Social, que abrangia o tema dos direitos sociais difusos no qual se sobressaíam o Subprograma de Qualificação da População e Desenvolvimento de Oportunidades e o Subprograma de Fomento à Tecnologia de Extração de Produtos

- ♦ Florestais, diretamente relacionados ao tema do desenvolvimento local. Execução do Programa de Lazer e Turismo (UHE Estreito)
- ♦ Pesquisa municipal quantitativa em São Luis (MA)

## **MATO GROSSO - MT**

- ♦ Programa VIA - Cuiabá

## **MATO GROSSO DO SUL - MS**

- ♦ Programa VIA - Corumbá
- ♦ Programa VIA - Batayporã
- ♦ Melhoria da Educação (Itaú Social) - Dourados
- ♦ Elaboração de projeto de turismo e lazer para a UHE SINOP

## **MINAS GERAIS - MG**

- ♦ Programa VIA - São Gonçalo do Abaeté
- ♦ Programa VIA - Paracatu
- ♦ Programa VIA - Passos
- ♦ Programa VIA - Fortaleza de Minas
- ♦ Programa VIA - Muriaé
- ♦ Programa VIA - Jaíba
- ♦ Melhoria da Educação (Itaú Social) - Vespasiano

## **PARÁ - PA**

- ♦ Programa VIA - Rondon do Pará
- ♦ Programa VIA - Primavera
- ♦ Melhoria da Educação (Itaú Social) - Santarém
- ♦ Melhoria da Educação (Itaú Social) - Barcarena
- ♦ Melhoria da Educação (Itaú Social) - Parauapebas
- ♦ Apoio a elaboração do Plano Plurianual (PPA) da Educação - Canaã dos Carajás
- ♦ Execução de atividades de fiscalização de obras de saneamento básico - região do Alto Xingu

# ONDE ATUAMOS

- ◆ Coordenação do Plano de Articulação Institucional, como subcontratada da WorleyParsons, de Vitória do Xingu (UHE Belo Monte)
- ◆ Elaboração do Plano de Desenvolvimento Sustentável na Área de Influência Direta da Hidrelétrica (envolvendo os municípios de Altamira, Brasil Novo, Vitória do Xingu, José Porfírio e Anapu)
- ◆ Avaliação do Sistema de Esgotamento Sanitário (SES), produção de manual de gestão e de operação da Estação de Tratamento de Esgoto (ETE) e das dezoito Estações Elevatórias de Esgoto (EEE), todas localizadas na zona urbana de Altamira – PA
- ◆ Organização de projeto básico e acompanhamento das obras do novo sistema de captação de água no reservatório e da nova estação de tratamento de água e de esgoto da UHE Belo Monte

Pesquisa municipal quantitativa em Belém (PA)

## **PARAÍBA - PB**

- ◆ Concepção, Elaboração, Especificação, desenvolvimento, Implantação, Manutenção e suporte técnico de uma plataforma Web nominada como "SGI-Pacto" - governo do estado
- Plataforma Saber (governo do estado)
- Soma - Pacto pela Aprendizagem na Paraíba
- Rede Colaborativa - Levantamento e disponibilização de informações existentes sobre relações intergovernamentais
- Elaboração de Cadernos para Formação de Gestores da Secretaria de Estado de Educação da Paraíba
- Pesquisa municipal quantitativa em João Pessoa (PB)
- Pesquisa estadual qualitativa e Quantitativa na Paraíba

## **PARANÁ - PR**

- ◆ Programa VIA - Rio Branco do Sul
- ◆ Elaboração de Projeto de Requalificação Urbana do Distrito de Marmelândia – Realeza – PR (píer, área de lazer, projeto de paisagismo, etc.).

## **PERNAMBUCO - PE**

- ◆ Programa VIA - Trindade
- ◆ Programa VIA - Araripina
- ◆ Programa VIA - Santa Filomena
- ◆ Melhoria da Educação (Itaú Social) - `Paulista
- ◆ Melhoria da Educação (Itaú Social) - Olinda
- ◆ Melhoria da Educação (Itaú Social) - Cabo de Santo Agostinho
- ◆ Melhoria da Educação (Itaú Social) - Ipojuca
- ◆ Pesquisa municipal quantitativa em Recife (PE)

## **PIAUI - PI**

- ◆ Melhoria da Educação (Itaú Social) - Santa Rosa Do Piauí
- ◆ Melhoria da Educação (Itaú Social) - Cajazeiras do Piauí
- ◆ Melhoria da Educação (Itaú Social) - Arraial
- ◆ Melhoria da Educação (Itaú Social) - Francisco Ayres
- ◆ Melhoria da Educação (Itaú Social) - Regeneração
- ◆ Melhoria da Educação (Itaú Social) - Francinópolis
- ◆ Melhoria da Educação (Itaú Social) - Elesbão Veloso
- ◆ Melhoria da Educação (Itaú Social) - Barra D´alcântara
- ◆ Melhoria da Educação (Itaú Social) - Várzea Grande

# ONDE ATUAMOS

## **RIO DE JANEIRO - RJ**

- ◆ Melhoria da Educação (Itaú Social) - Angra dos Reis
- ◆ Melhoria da Educação (Itaú Social) - Queimados

## **RIO GRANDE DO NORTE - RN**

- ◆ Pesquisa municipal quantitativa em Natal (RN)
- ◆ Pesquisa estadual qualitativa e Quantitativa no Rio Grande do Norte

## **RIO GRANDE DO SUL - RS**

- ◆ Programa VIA - Esteio
- ◆ Melhoria da Educação (Itaú Social) - Pelotas
- ◆ Melhoria da Educação (Itaú Social) - Santa Maria
- ◆ Elaboração do Relatório de pesquisa quantitativa e qualitativa para mensuração de potenciais riscos sociais inerentes às áreas de concessão de Iluminação pública - Campinas - Sapucaia do Sul
- ◆ Realização de pesquisa de opinião com cerca de 200 stakeholders nos cinco municípios da AID da UHE Baixo Iguaçu, em Francisco Beltrão e em Foz do Iguaçu.

## **RONDÔNIA - RO**

- ◆ Sistema de Gestão de Informações da Rede de Proteção Social do Distrito de Jaci-Paraná (RN).
- ◆ Estudos de impacto socioambiental para a UHE Jirau
- ◆ Revisão do PACUERA - UHE Jirau

## **SANTA CATARINA - SC**

- ◆ Programa VIA - Imbituba
- ◆ Programa VIA - Cerro Negro
- ◆ Melhoria da Educação (Itaú Social) - Balneário Camboriú
- ◆ Melhoria da Educação (Itaú Social) - Balneário Piçarras

- ◆ Melhoria da Educação (Itaú Social) - Bombinhas
- ◆ Melhoria da Educação (Itaú Social) - Camboriú
- ◆ Melhoria da Educação (Itaú Social) - Ilhota
- ◆ Melhoria da Educação (Itaú Social) - Itajaí
- ◆ Melhoria da Educação (Itaú Social) - Itapema
- ◆ Melhoria da Educação (Itaú Social) - Luiz Alves
- ◆ Melhoria da Educação (Itaú Social) - Navegantes
- ◆ Melhoria da Educação (Itaú Social) - Penha
- ◆ Melhoria da Educação (Itaú Social) - Porto Belo

## **SÃO PAULO - SP**

- ◆ Programa VIA - Alumínio
- ◆ Programa VIA - Votorantim
- ◆ Programa VIA - Matão
- ◆ Programa VIA - Catanduva
- ◆ Programa VIA - Araraquara
- ◆ Programa VIA - Araras
- ◆ Programa VIA - Itapetininga
- ◆ Programa VIA - Rosana
- ◆ Programa VIA - Nova Granada
- ◆ Programa VIA - Araçariguama
- ◆ Programa VIA - Chavantes
- ◆ Melhoria da Educação (Itaú Social) - Apiaí
- ◆ Melhoria da Educação (Itaú Social) - São Lourenço Da Serra
- ◆ Melhoria da Educação (Itaú Social) - Cajati
- ◆ Melhoria da Educação (Itaú Social) - Juquiá
- ◆ Melhoria da Educação (Itaú Social) - Itaóca
- ◆ Melhoria da Educação (Itaú Social) - Ilha Comprida
- ◆ Melhoria da Educação (Itaú Social) - Iguape
- ◆ Melhoria da Educação (Itaú Social) - Juquitiba
- ◆ Melhoria da Educação (Itaú Social) - Itapirapuã Paulista
- ◆ Melhoria da Educação (Itaú Social) - Itariri
- ◆ Melhoria da Educação (Itaú Social) - Iporanga

# ONDE ATUAMOS

- ♦ Melhoria da Educação (Itaú Social) - Ribeira
- ♦ Melhoria da Educação (Itaú Social) - Peruíbe
- ♦ Melhoria da Educação (Itaú Social) - Pedro De Toledo
- ♦ Melhoria da Educação (Itaú Social) - Sete Barras
- ♦ Melhoria da Educação (Itaú Social) - Barra Do Chapéu
- ♦ Melhoria da Educação (Itaú Social) - Mongaguá
- ♦ Melhoria da Educação (Itaú Social) - Jacupiranga
- ♦ Melhoria da Educação (Itaú Social) - Barra Do Turvo
- ♦ Melhoria da Educação (Itaú Social) - Ribeirão Grande
- ♦ Melhoria da Educação (Itaú Social) - Registro
- ♦ Melhoria da Educação (Itaú Social) - Eldorado
- ♦ Melhoria da Educação (Itaú Social) - Pariquera-Açu
- ♦ Melhoria da Educação (Itaú Social) - Itanhaém
- ♦ Melhoria da Educação (Itaú Social) - Tapiraí
- ♦ Melhoria da Educação (Itaú Social) - Cananéia
- ♦ Melhoria da Educação (Itaú Social) - Itapevi
- ♦ Organização de Seminário para elaboração do Plano Municipal de Primeira Infância - Leme
- ♦ Capacitação do quadro docente - Mongaguá
- ♦ Reforma Administrativa da Prefeitura - Peruíbe
- ♦ Estruturação de Síntese do Diagnóstico Sobre Violação dos Direitos Humanos das Crianças e Adolescentes em Arujá e confecção de cartilha sobre os direitos humanos em apoio à capacitação dos gestores e integrantes da Rede de Proteção Social do Município - Arujá
- ♦ Reforma Administrativa da Estrutura da Secretaria Municipal de Educação e Cultura - Leme
- ♦ Serviços técnicos para: fornecer subsídios para que os conselheiros tutelares possam refletir sobre o seu papel e suas atribuições no desenvolvimento da Política Pública Municipal

- voltada à Criança e Adolescente - Itapetininga
- ♦ Elaboração do Relatório de pesquisa quantitativa e qualitativa para mensuração de potenciais riscos sociais inerentes às áreas de concessão de Iluminação pública - Campinas
- ♦ Elaboração do Relatório de pesquisa quantitativa e qualitativa para mensuração de potenciais riscos sociais inerentes às áreas de concessão de Iluminação pública - Campinas - Franco da Rocha
- ♦ Prefeitura Municipal de Leme - SP: Organização de "Material didático: Um novo olhar para o ensino fundamental"
- ♦ Consórcio de Desenvolvimento Intermunicipal do Vale do Ribeira e Litoral Sul: elaboração do Planejamento Estratégico 2030 regional (equipe de consultores QCP)
- ♦ Organização do Fórum Regional de Saúde do Vale do Ribeira – CONSAÚDE
- ♦ Atualização do Planejamento Estratégico do Consórcio Intermunicipal Grande ABC
- ♦ Consultoria na elaboração do Plano de Desenvolvimento Econômico Sustentável para a região do Vale do Ribeira (Instituto de Pesquisas Tecnológicas do Governo do Estado de São Paulo)
- ♦ Pesquisa municipal quantitativa em São Paulo (SP)

## **SERGIPE - SE**

- ♦ Melhoria da Educação (Itaú Social) - Nossa Senhora do Socorro
- ♦ Ativa Sergipe - Criação e animação da rede de combate à exploração sexual de crianças e adolescentes no turismo na região metropolitana de Aracaju (SE)

## **TOCANTINS - TO**

- ♦ Pesquisa municipal quantitativa em Palmas (TO)

# NOSSOS CLIENTES

instituto  
**VOTORANTIM**

CONSÓRCIO  
**NORDESTE**

**AFD**  
AGENCE FRANÇAISE  
DE DÉVELOPPEMENT

**BID**

**PiT**  
PARQUE DE  
INOVAÇÃO TECNOLÓGICA  
SÃO JOSÉ DOS CAMPOS

**CAIXA**



**SERGIPE**  
GOVERNO DO ESTADO



**GOVERNO  
DA PARAÍBA**

**SEBRAE**

**Senac**

**ipt**  
INSTITUTO DE  
PESQUISAS  
TECNOLÓGICAS

**CODIVAR**  
Conselho de Desenvolvimento Intermunicipal  
do Vale do Ribeira e Litoral Sul

**CONSAÚDE**

CONSÓRCIO INTERMUNICIPAL GRANDE ABC

**Itaú Social**

instituto  
**natura**

**CHILDHOOD**  
PELA PROTEÇÃO DA INFÂNCIA  
FUNDADA POR S. M. RAINHA SILVIA DA SUÉCIA

comunidade  
educativa  
**CEDAC**

**FUNDAÇÃO  
VALE**

**norteENERGIA**  
USINA HIDRELÉTRICA BELO MONTE

Hidrelétrica  
**BAIXO IGUAÇU**  
NEOENERGIA COPEL

GOVERNO DO  
**MARANHÃO**  
TRABALHANDO PARA TODOS

**OEI**

SOLUÇÕES

# TECNOLOGICAS

A QCP - Inteligência em Políticas Públicas e Pesquisas conta com diversos parceiros tecnológicos para a construção de sistemas de informação, base de dados e outras ferramentas digitais que proporcionem projetos modernos, eficientes e com alta usabilidade pelos usuários finais. Também desenvolve sistemas de informação que visem a disponibilização de informações públicas de forma simples e funcional.

## EXPERIÊNCIA EM:

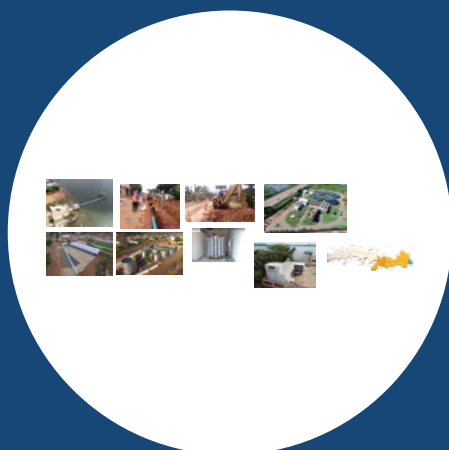
- ⊙ Sistemas de gestão de informações, voltados às áreas públicas e privadas (empresas, institutos e fundações);
- ⊙ Cadastros socioeconômico e multifinalitários, com aplicação baseada em aplicativos móveis;
- ⊙ Sistemas de informações georreferenciadas (SIGs);
- ⊙ Desenvolvimento de softwares para redução de custo e aumento de produtividade em atividades de campo;
- ⊙ Pesquisas Qualitativas, Quantitativas e Marketing Research;
- ⊙ Capacitações e Treinamentos.

SOLUÇÕES

# TECNOLÓGICAS

## Plataforma Saber

Permite a gestão da educação a partir de uma interface clara e objetiva. É possível realizar a gestão pedagógica, dos alunos, profissionais, escolas, planejamento e aquisição de materiais, Educacenso, entre outros.



## Plataforma Saber Municípios

O sistema, desenvolvido para a gestão da educação estadual, foi disponibilizado para os municípios numa estratégia de criação de rede de colaboração. Dos 223 municípios, 218 aderiram.

## SGI-PACTO

Sistema online de gestão de informações do Pacto pelo Desenvolvimento Social da Paraíba, parceria entre governo estadual e municípios pelo desenvolvimento social paraibano. O sistema é responsável pela simplificação, desburocratização, agilização dos procedimentos de conveniamento no contexto do Pacto.



SOLUÇÕES

# TECNOLÓGICAS



## Soma

Pacto pela Aprendizagem na Paraíba: esforço conjunto do governo estadual, Universidades Federais (UFPB e UFJF) e municípios pela alfabetização dos alunos e garantia de letramento, com desenvolvimento de ações de avaliação, material didático, desenvolvimento profissional de professores e gestores e monitoramento.

## Rede Colaborativa

Levantamento e disponibilização de informações existentes sobre relações intergovernamentais, especialmente colaborativas, na Educação, como artigos, estudos, legislações e informações complementares.



SOLUÇÕES

# TECNOLÓGICAS

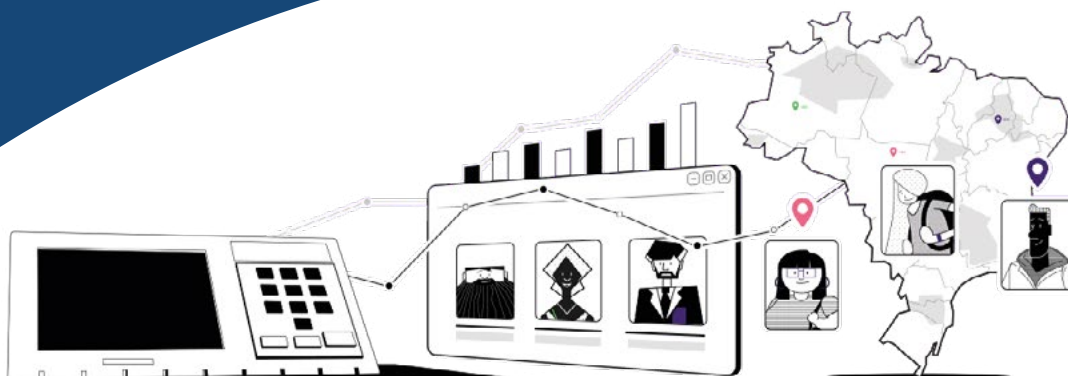


confirma

## Plataforma Confirma

A Confirma é uma plataforma digital para gestão estratégica de campanhas eleitorais aos Poderes Executivo e Legislativo, disponível no endereço ([www.confirma.site](http://www.confirma.site)), destinada a apoiar e prestar serviços especializados às candidaturas, equipes de campanha e diretórios partidários.

A Confirma utiliza inteligência algorítmica refinada para apresentar dados de eleições anteriores (disponíveis via Tribunal Superior Eleitoral – TSE) e outras bases de dados públicas, cobrindo todos os 5.570 municípios brasileiros. Atualmente, os dados partem de 2008 e vão até 2018, cobrindo, portanto, três eleições municipais e três nacionais/estaduais.



# MODERNIZAÇÃO E FORTALECIMENTO DA ADMINISTRAÇÃO PÚBLICA

- ⊙ Assessoria na elaboração e execução de políticas públicas;
- ⊙ Modernização do Estado (reformas administrativas, modelagem institucional, elaboração de planos de cargos, carreiras e salários, sistemas de informação, etc.);
- ⊙ Planejamento para o Desenvolvimento (planos locais e regionais de Desenvolvimento, comunicação para o desenvolvimento, entre outros) e Planejamento Urbano (Plano Diretor e demais legislações);
- ⊙ Desenvolvimento de Recursos Humanos.

## DEFESA DE DIREITOS

- ⊙ Construção de diagnósticos de violações de direitos;
- ⊙ Formulação e implementação de estratégias de combate a violações de direitos;
- ⊙ Construção e animação de redes de gestores em temas da defesa de direitos, como Redes de Proteção Social (RPS) e Sistemas de Garantias de Direitos (SGD);
- ⊙ Avaliação e Monitoramento das estratégias de defesa de direitos, em nível local, estadual e regional.

# MODERNIZAÇÃO E FORTALECIMENTO DA ADMINISTRAÇÃO PÚBLICA

## Enfrentamento à violações de direitos de crianças e adolescentes

### Hidrelétrica de Jirau

Sistema de Gestão de Informações da Rede de Proteção Social do Distrito de Jaci-Paraná (RN).



### Ativa Sergipe

Criação e animação da rede de combate à exploração sexual de crianças e adolescentes no turismo na região metropolitana de Aracaju (SE), com financiamento do Banco Interamericano de Desenvolvimento (BID).

### Programa VIA - Votorantim pela Infância e Adolescência

Fortalecimento dos Conselhos Municipais de Defesa dos Direitos de Criança e Adolescente e organizações da sociedade civil atuantes no tema.



# MODERNIZAÇÃO E FORTALECIMENTO DA ADMINISTRAÇÃO PÚBLICA

## Organização e monitoramento de Planejamentos Estratégicos de Secretarias Municipais de Educação e Iniciativas Regionais

A QCP foi responsável pelo acompanhamento da elaboração dos Planejamentos Estratégicos de Secretarias Municipais de Educação e de Iniciativas Regionais em todo o Brasil, no contexto do Programa Melhoria da Educação do Itaú Social. Após a elaboração, a QCP é parceira técnica da organização para o monitoramento constante da implementação dos Planejamentos em cada realidade, com uma equipe de tutores mobilizadas para acompanhamento dos territórios.

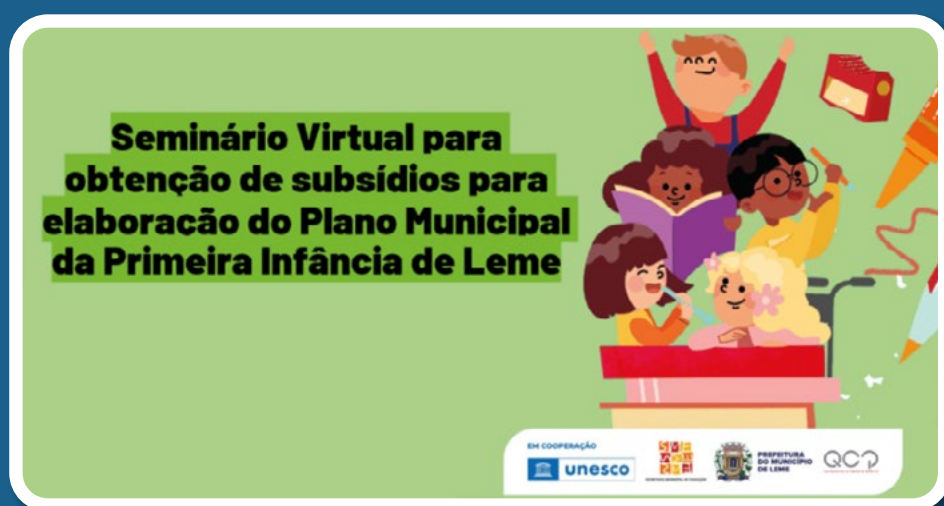
**MELHORIA DA EDUCAÇÃO**



# MODERNIZAÇÃO E FORTALECIMENTO DA ADMINISTRAÇÃO PÚBLICA

## Realização do Seminário Virtual para obtenção de subsídios para a elaboração do Plano Municipal da Primeira Infância de Leme

Realizado em 2021, o Seminário contou com a presença de diversos educadore(as) e especialistas na temática para debate e proposição de medidas para o Plano. O contrato foi realizado no contexto do Projeto de Fortalecimento da Secretaria Municipal de Educação de Leme com a UNESCO.



# MODERNIZAÇÃO E FORTALECIMENTO DA ADMINISTRAÇÃO PÚBLICA

## Transformação Institucional da Agência Estadual de Tecnologia da Informação (ATI/MA)



O projeto foi elaborado no âmbito do Programa Maranhão Mais Conectado (BR-L1671), uma iniciativa estratégica do Governo do Estado do Maranhão com cofinanciamento do Banco Interamericano de Desenvolvimento (BID) e da Agence Française de Développement (AFD).

O Programa Maranhão Mais Conectado representa um marco no esforço de inclusão e transformação digital do estado, com o propósito de ampliar o acesso à internet de alta velocidade para a população, as empresas e os órgãos públicos

O escopo da consultoria foi dividido em cinco eixos principais:

- 1) Enquadramento Estratégico e Situação-Alvo;
- 2) Diagnóstico Organizacional;
- 3) Roteiro de Transformação (Roadmap)
- 4) Quantificação e Acompanhamento;
- 5) Quadro de Orientação e Avaliação.

# GOVERNANÇA PÚBLICA

## E COOPERAÇÃO INTERFEDERATIVA

A QCP tem trabalhado no tema de cooperação interfederativa desde a sua fundação, apoiando a organização de Consórcios Intermunicipais e Interestaduais, junto com a elaboração de planejamentos regionais, levando em conta a diversidade de características regionais e os principais desafios de cada região.

Também apoia arranjos de governança pública que exigem diálogos e pactuações entre diversos níveis de governo ou entre sociedade civil, mercado e governo, garantindo acordos eficientes e com a maximização dos benefícios para os envolvidos.

### EXPERIÊNCIA EM:

- ⊙ Organização e consultoria para Consórcios Intermunicipais e Interestaduais;
- ⊙ Planejamento Estratégico Regional;
- ⊙ Avaliação institucional e de processos de cooperação interfederativa;
- ⊙ Concepção de materiais de apoio;
- ⊙ Pesquisas Qualitativas, Quantitativas e Marketing Research;
- ⊙ Capacitações e Treinamentos.

# GOVERNANÇA PÚBLICA

## E COOPERAÇÃO INTERFEDERATIVA

### CONSÓRCIOS PÚBLICOS

Concepção do Guia de Consórcios Públicos para a Caixa Econômica Federal



Consórcio de Desenvolvimento Intermunicipal do Vale do Ribeira e Litoral Sul: elaboração do Planejamento Estratégico 2030 regional (equipe de consultores QCP).



Organização do Fórum Regional de Saúde do Vale do Ribeira – CONSAÚDE  
Consórcio Intermunicipal de Saúde do Vale do Ribeira



# GOVERNANÇA PÚBLICA

## E COOPERAÇÃO INTERFEDERATIVA

### Atualização do Planejamento Estratégico do Consórcio Intermunicipal Grande ABC



Instituto de Pesquisas Tecnológicas do Governo do Estado de São Paulo: Consultoria na elaboração do Plano de Desenvolvimento Econômico Sustentável para a região do Vale do Ribeira.



# SOCIOAMBIENTAL



**A QCP - Inteligência em Políticas Públicas e Pesquisas tem acumulada uma longa e exitosa experiência na realização de trabalhos no campo da Socioeconomia em grandes empreendimentos.**

**A Socioeconomia estuda como uma a atividade econômica afeta e é afetada pelos diversos processos sociais. Ela procura avaliar como as comunidades se desenvolvem, paralisam ou até mesmo regridem por causa dos resultados das atividades econômicas locais ou regionais, ou ainda da economia nacional. Nos estudos interessam, particularmente identificar os impactos envolvendo os grupos sociais, culturais e econômicos.**

# SOCIOAMBIENTAL

Uma das principais características da QCP é o seu sólido e profundo conhecimento sobre o funcionamento dos Governos locais (Prefeituras), Governos Estaduais e especialmente do Governo Federal. A equipe de especialistas que compõe o quadro de assessoria domina fortemente a lógica do funcionamento e as atribuições, competências e responsabilidades dos entes federados, os temas da Constituição Federal.

A QCP, realiza de modo muito eficaz e competente a assessoria, ao estilo da engenharia do proprietário, em todos os aspectos requeridos no suporte e acompanhamento das atividades envolvendo as relações institucionais junto aos órgãos públicos pertencentes às três esferas (Municípios, Estados e União) da federação.

## EXPERIÊNCIA EM:

- ⊙ Elaboração de Projeto Básico Ambiental (PBA);
- ⊙ Monitoramento socioambiental;
- ⊙ Concepção e gestão de cadastro socioeconômico;
- ⊙ Plano Diretor de reservatórios;
- ⊙ Mediação de conflitos ambientais;
- ⊙ Pesquisas Qualitativas, Quantitativas e Marketing Research;
- ⊙ Capacitações e Treinamentos.

# SOCIOAMBIENTAL

## CNEC WorleyParsons Engenharia S/A

Execução, como subcontratada da CNEC – WorleyParsons, do Subprograma de Elaboração do Plano de Oportunidades de Investimento e Fomento às Atividades Locais. Monitoramento de indicadores de atividade econômica, emprego e renda, associados ao Subprograma de Elaboração do Plano de Oportunidades de Investimento e Fomento às Atividades Locais e Subprograma de Fomento às Atividades Turísticas.



UHE Estreito



UHE Estreito

Execução, como subcontratada da CNEC – WorleyParsons, do Programa de Compensação Social, que abrangia o tema dos direitos sociais difusos no qual se sobressaiam o Subprograma de Qualificação da População e Desenvolvimento de Oportunidades e o Subprograma de Fomento à Tecnologia de Extração de Produtos Florestais, diretamente relacionados ao tema do desenvolvimento local. Execução do Programa de Lazer e Turismo.

# SOCIOAMBIENTAL



*UHE Belo Monte*

- ▶ **Coordenação do Plano de Articulação Institucional, como subcontratada da WorleyParsons. Recomposição da atividade turística regional e implantação de estaleiro em Vitória do Xingu, com objetivo de integrar a cidade à cadeia produtiva dos transportes fluviais de pessoas e cargas. Estudo para implantação de praias fluviais no ambiente do reservatório (subcontratada da WorleyParsons)**
- ▶ **Elaboração do Plano de Desenvolvimento Sustentável na Área de Influência Direta da Hidrelétrica (envolvendo os municípios de Altamira, Brasil Novo, Vitória do Xingu, José Porfírio e Anapu), como contratada pela Norte Energia Sociedade Anônima – NESSA;**
- ▶ **Avaliação do Sistema de Esgotamento Sanitário (SES), produção de manual de gestão e de operação da Estação de Tratamento de Esgoto (ETE) e das dezoito Estações Elevatórias de Esgoto (EEE), todas localizadas na zona urbana de Altamira – PA.**

# SOCIOAMBIENTAL



## NOVO SISTEMA DE CAPTAÇÃO DE ÁGUA NO RESERVATÓRIO UHE-BELO MONTE (RIO XINGU)

Instalada sobre uma balsa flutuante, dotada de cinco moto bombas (4 em paralelo + 1 reserva) com capacidade de recalcar 470 l/s de água bruta.

## NOVA ESTAÇÃO DE TRATAMENTO DE ÁGUA

Estação modular com capacidade de tratamento de 300 l/s dotada de equipamento para geração de cloro a partir de salmoura. A estrutura conta ainda com leitos de secagem de lodo por meio de blocos drenantes. Complementar à atual ETA, o conjunto tem a capacidade total de tratar 470 l/s de água bruta.



# SOCIOAMBIENTAL

## SERVIÇOS DE ESGOTAMENTO SANITÁRIO:

*Melhorias na Estação de Tratamento de Esgoto – ETE*

Obras de melhorias na estrutura civil e no processo de tratamento. A ETE atende a todo o volume de esgoto produzido pela cidade de Altamira, com destaque para a nova Subestação de Energia elétrica.



# SOCIOAMBIENTAL

- ▶ Realização de pesquisa de opinião com cerca de 200 stakeholders nos cinco municípios da AID da UHE Baixo Iguaçu, em Francisco Beltrão e em Foz do Iguaçu.
- ▶ Elaboração de Projeto de Requalificação Urbana do Distrito de Marmelândia – Realeza – PR (píer, área de lazer, projeto de paisagismo, etc.).



- ▶ Reconhecimento e proposição de áreas turísticas
- ▶ Elaboração de projeto de turismo e lazer para a UHE SINOP

Ferreira Rocha  
**R**  
SINOP



# SOCIOAMBIENTAL

## MANABI LOGÍSTICA

Obra:

Mineroduto Morro do Pilar/MG

Alinhares/ES e Porto Norte Capixaba

Os serviços prestados a este grande empreendimento envolveram a elaboração dos Projetos Básicos Ambientais (PBAs) para os: i) Programa de Gestão das Atividades da Mão de Obra; ii) Programa de Acompanhamento da População Atingida; iii) Programa de Educação Ambiental para Comunidades do Entorno; iv) Programa de Prevenção a Doenças Sexualmente Transmissíveis; v) Programa de Monitoramento Socioeconômico.



# SOCIOAMBIENTAL

## PLANO BRASIL NORDESTE DE TRANSFORMAÇÃO ECOLÓGICA (PTE-NE)



O PTE-NE é um instrumento de planejamento estratégico inovador, construído de forma colaborativa e orientado a resultados.

O documento propõe diretrizes e ações concretas para implementar a transição ecológica na região, com foco em energia limpa, bioeconomia, inovação e inclusão social.

O PTE-NE foi desenvolvido ao longo de sete meses, período em que a QCP mobilizou e articulou quadros de pesquisadores nordestinos e realizou visitas aos nove estados da região para coletar propostas para o Plano.

As etapas da metodologia envolveram diagnóstico territorial, estudos comparativos, oficinas participativas e a articulação política regional.

O projeto demonstra a capacidade da QCP de coordenar e implementar iniciativas de impacto nacional, reafirmando sua expertise no desenho de políticas públicas inovadoras e na formulação de estratégias de transformação em larga escala.

**OEI**

OPEN SOCIETY  
FOUNDATIONS

MINISTÉRIO DA  
FAZENDA

GOVERNO DO  
**BRASIL**  
DO LADO DO POVO BRASILEIRO

CONSORCIO  
**NORDESTE**  
O BRASIL QUE CRESCE UNIDO

# PRODUÇÃO DE CONTEÚDO E **ASSESSORIA DE COMUNICAÇÃO**

- 🕒 Editora para registro e proteção de conteúdos;
- 🕒 Elaboração de projetos gráficos para publicações;
- 🕒 Produção de materiais para eventos (banners, cartazes, etc.);
- 🕒 Produção de manuais para gestores públicos;
- 🕒 Documentos ambientais.

## **Manga Rosa**

A Manga Rosa é uma coleção de livros didáticos que utiliza a literatura e as histórias infantis como mediadoras dos processos de aprendizagem no dia a dia da sala de aula.

Os livros da coleção são baseados em 14 práticas pedagógicas que buscam auxiliar o professor a colocar na prática o texto da Base Nacional Comum Curricular (BNCC), que prevê o incentivo à leitura desde a creche, incluindo experiências e o progresso de competências pedagógicas referidas a cada faixa etária.



# PRODUÇÃO DE CONTEÚDO E **ASSESSORIA DE COMUNICAÇÃO**

## Cadernos para Formação de Gestores da Secretaria de Estado de Educação da Paraíba



## Programa Ativa Sergipe Cartilha, E-book e Folders de Prevenção à exploração sexual de crianças e adolescentes decorrente da atividade turística



# PRODUÇÃO DE CONTEÚDO E **ASSESSORIA DE COMUNICAÇÃO**

**Prefeitura Municipal de  
Leme - SP:**  
"Material didático:  
Um novo olhar para o  
ensino fundamental".



## **Prevenção e combate à violação dos direitos fundamentais da criança e do adolescente**

Articulação das políticas públicas para a implementação da  
Rede Intersetorial de Atendimento no Município de Arujá.



## **Prefeitura Municipal de Arujá - SP:**

"Prevenção e combate  
à violação dos direitos  
fundamentais da criança e  
do adolescente"

# PESQUISAS

A QCP realiza pesquisas de caráter qualitativo e quantitativo em todo o Brasil, com abrangência diversa - de regiões de um município a totalidade do território brasileiro.

Nossas pesquisas são desenhadas a partir do objetivo do contratante, com uma equipe de estatística especializada no cálculo dos parâmetros de confiança e na organização metodológica de cada projeto, garantindo qualidade e rigor do início ao fim.

As pesquisas podem ser contratadas pelo setor privado, público ou terceiro setor, bem como por partidos políticos e candidaturas a cargos eleitorais. Além da variedade de públicos, também podem ser contratadas pesquisas de sondagem, avaliação de governos, avaliação de ações institucionais e mapeamento de mercado.

Também realizamos grupos focais, oficinas com especialistas e outros métodos complementares para coleta e interpretação de dados em todas as etapas de um projeto, do diagnóstico à avaliação de resultados.

**Conheça todas as frentes de pesquisas contempladas pela QCP!**

# PESQUISAS

## QUALITATIVAS E QUANTITATIVAS



As **pesquisas qualitativas e quantitativas** partem de objetivos e metodologias distintas, mas complementares. Enquanto as primeiras buscam compreender motivações, percepções e opiniões subjetivas do público, as pesquisas quantitativas mensuram dados, estatísticas e comportamentos por meio de questionários estruturados e amostras representativas.

Na QCP - Inteligência em Políticas Públicas e Pesquisas, desenvolvemos uma abordagem cumulativa e sequencial que integra as duas frentes em um único percurso metodológico. Cada etapa alimenta a seguinte: os achados qualitativos informam a construção dos instrumentos quantitativos, e os resultados finais são cruzados para ampliar a confiabilidade da análise.

Essa integração resulta em diagnósticos mais completos, com maior profundidade interpretativa e robustez estatística, um diferencial que potencializa a tomada de decisão e orienta estratégias mais eficazes e aderentes à realidade.

# METODOLOGIA DAS PESQUISAS

## QUALITATIVAS E QUANTITATIVAS

### PESQUISA QUALITATIVA

Nossa metodologia qualitativa é estruturada em camadas analíticas progressivas, de acordo com o escopo de cada projeto:

- **Metanálise:** revisão sistemática de literatura científica e fontes secundárias relevantes para o tema.
- **Oficinas com especialistas:** discussão das hipóteses levantadas na metanálise com grupos multidisciplinares, aprofundando o entendimento do contexto.
- **Grupos focais:** aplicação presencial com públicos selecionados para coleta de dados qualitativos primários.
- **Análise de sentimentos:** método que vai além do conteúdo declarado, identificando motivações subjacentes, tensões e padrões não verbalizados nas respostas dos participantes.

Os resultados são sistematizados em uma matriz analítica, que orienta a construção dos instrumentos da etapa quantitativa.

### PESQUISA QUANTITATIVA

Nossas pesquisas quantitativas utilizam a metodologia survey, selecionando amostras representativas da população com controle rigoroso de variáveis, como gênero, faixa etária, escolaridade e classe social.

Os resultados são integrados à matriz analítica para síntese estatística e identificação de padrões, assegurando um alto nível de confiança e qualidade.

# CASE DE SUCESSO

## PESQUISA DE OPINIÃO PÚBLICA PARA A FUNDAÇÃO ARAUCÁRIA

Em 2025, a QCP realizou a pesquisa mais ampla do Paraná para descobrir o interesse da população local sobre ciência, tecnologia e inovação.



A pesquisa contou com **215 pesquisadores** envolvidos e abrangeu todo o estado: foram **2684 entrevistas** realizadas em **88 municípios**, com **cidadãos acima de 16 anos**.

A metodologia utilizada foi de survey, que seleciona uma amostra representativa da população. O estudo atingiu 95% de nível de confiança, o que significa que, em 95 de cada 100 cenários, os resultados refletem com precisão as percepções da sociedade paranaense. Também foram utilizadas quatro variáveis de controle para garantir o rigor estatístico:



Gênero



Faixa etária



Nível de  
escolaridade



Nível de renda ou  
classe social

O projeto ofereceu subsídios estratégicos para a formulação de políticas públicas, ações institucionais e iniciativas de divulgação científica orientadas por evidências.

# PESQUISA ELEITORAL



As pesquisas eleitorais podem ser contratadas por partidos políticos, institutos ou entidades que desejam obter um panorama qualificado sobre a opinião pública, o comportamento eleitoral e o perfil dos eleitores.

Por ser de abrangência transversal, a metodologia utilizada nas pesquisas qualitativas e quantitativas abrange também o conteúdo eleitoral.

Todas as pesquisas eleitorais realizadas pela QCP são registradas na Justiça Eleitoral, garantindo conformidade legal, rastreabilidade metodológica e credibilidade institucional aos resultados.

# CASE DE SUCESSO

## PESQUISA NOVO PERFIL DO ELEITOR BRASILEIRO: COMO PENSA E VOTA

Entre outubro de 2025 e março de 2026, a QCP realizou, em parceria com a Fundação João Mangabeira, uma das pesquisas eleitorais mais abrangentes já conduzidas no Brasil.

O **objetivo foi compreender o eleitor brasileiro** para além de rótulos ideológicos, conectando valores, emoções, cotidiano e contexto territorial.

Nosso ponto de partida foi o diagnóstico de que o debate público sobre o voto brasileiro estava marcado por leituras simplificadoras, polarização excessiva e interpretações lineares que não davam conta das contradições reais observadas no voto, nos afetos e nas atitudes em relação à política.

### PESQUISA QUALITATIVA:

**Cinco** camadas analíticas

**144** temas de discussão

**24** eixos temáticos

Aplicação em **12** cidades

**36** grupos focais

### PESQUISA QUANTITATIVA:

**80** perguntas

**150** cidades

**27** estados

**2.240** respondentes

Nível de confiança: **95%**

Margem de erro: **2,2%**

# CASE DE SUCESSO



Obtivemos a síntese final de que o eleitor brasileiro contemporâneo não vota por ideologia partidária, mas por proteção moral, pertencimento, punição e reconhecimento — e muda de posição sempre que esses pilares parecem ameaçados.

Mais do que medir intenções de voto, a QCP entregou interpretações. Nossa metodologia integrada permite ir além das respostas declaradas e identificar o que realmente orienta as decisões do eleitor, resultando em um diagnóstico com profundidade analítica e rigor estatístico, que orienta decisões fundamentadas em evidências reais.

# MARKET RESEARCH



O Market Research (pesquisa de mercado) é uma ferramenta estratégica para organizações que precisam tomar decisões embasadas em dados confiáveis sobre seu mercado, seus concorrentes, seus clientes ou o ecossistema em que atuam.

Nossas soluções de Market Research combinam pesquisa secundária aprofundada, entrevistas em profundidade com atores-chave e modelagem de dados customizada, gerando informações que muitas vezes não estão disponíveis em nenhuma fonte pública e contribuindo para a excelência na governança e inovação do ecossistema selecionado.

O resultado é um conjunto de insights qualificados, com análise estratégica orientada à tomada de decisão: seja para entender um novo mercado, avaliar o posicionamento de uma instituição, mapear concorrentes ou identificar oportunidades de desenvolvimento sustentável.

# METODOLOGIA NO MARKET RESEARCH



## PRIMEIRO MÓDULO - Pesquisa Secundária (Desk Research)

Levantamento e análise de dados já existentes a partir de fontes diversas: relatórios setoriais, artigos acadêmicos, bases de dados públicas, publicações governamentais, noticiários especializados e documentos oficiais. Essa etapa mapeia o contexto, identifica tendências e localiza lacunas de informação que orientarão as fases seguintes.



## SEGUNDO MÓDULO - Pesquisa Primária (Método Delphi)

Utilizamos uma adaptação do Método Delphi — também conhecido como Estimate-Talk-Estimate — para construir consenso qualificado entre especialistas de diferentes perfis. O processo inclui ciclos de entrevistas em profundidade com questionários semiestruturados, rodadas de monitoramento e feedback, e perguntas de aprofundamento conduzidas por moderadores especializados.



## TERCEIRO MÓDULO - Modelagem dos Dados

Triangulação das informações primárias e secundárias coletadas, com análise em bases de dados oficiais e desenvolvimento de uma estrutura metodológica específica para o cálculo de cada indicador. Essa etapa inclui construção de hipóteses, validação com especialistas, inspeção de qualidade e apresentação dos resultados ao contratante para validação.



## QUARTO MÓDULO - Análise de Especialistas

Nossos analistas identificam os principais tipos de impacto, projetam tendências futuras e constroem narrativas estratégicas orientadas à decisão, incluindo análises como SWOT, PEST ou frameworks customizados conforme o escopo do projeto.

# CASE DE SUCESSO

## PROJETO DE MARKET RESEARCH PARA O PARQUE DE INOVAÇÃO TECNOLÓGICA DE SÃO JOSÉ DOS CAMPOS (PIT SJC)



O PIT SJC contratou a QCP para realizar um estudo aprofundado do ecossistema de inovação em que o parque está inserido, com o objetivo de gerar insights estratégicos para seu desenvolvimento institucional e ampliação de impacto regional.

No primeiro módulo de **Desk Research**, consultamos mais de 270 fontes, como noticiários, relatórios de associações industriais, websites especializados, normativas de ministérios, artigos acadêmicos, bases de dados públicas, entre outros documentos oficiais.

Já na **pesquisa primária**, tivemos um total de **40 entrevistas**, com mais de 42 horas e, aproximadamente, **900 páginas de transcrição**. Entrevistamos atores importantes dentro do mercado de atuação do parque tecnológico e seus principais membros parceiros (empresas, startups, instituições de ensino, poder público e fornecedores).

Como resultado, obtivemos uma análise do contexto em que o PIT SJC está inserido, identificando oportunidades de desenvolvimento, apontando recomendações estratégicas e gerando insights para posicionamento institucional e crescimento sustentável.

# PESQUISA

## PESQUISAS MUNICIPAIS (realizadas em 2021)



**Feira de Santana - BA**  
• Qualitativa



**Natal - RN**  
• Quantitativa



**João Pessoa - PB**  
• Quantitativa

# PESQUISA



São Paulo - SP  
• Quantitativa

Goiânia - GO  
• Quantitativa



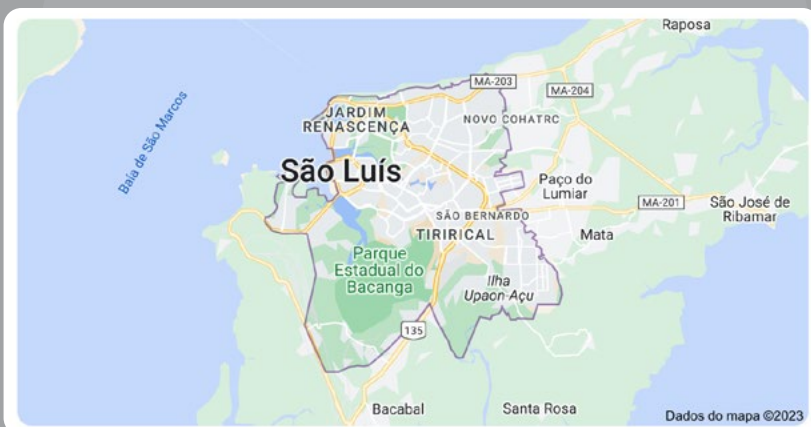
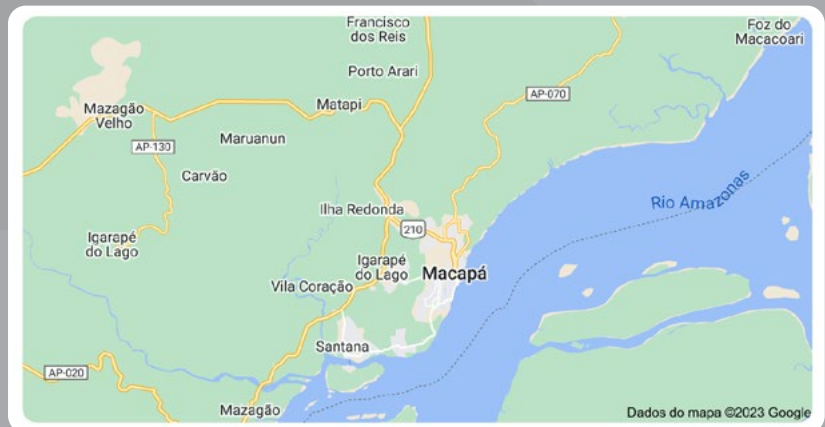
Recife - PE  
• Quantitativa

# PESQUISA



**Belém – PA**  
• Quantitativa

**Macapá – AP**  
• Quantitativa



**São Luís – MA**  
• Quantitativa

# PESQUISA



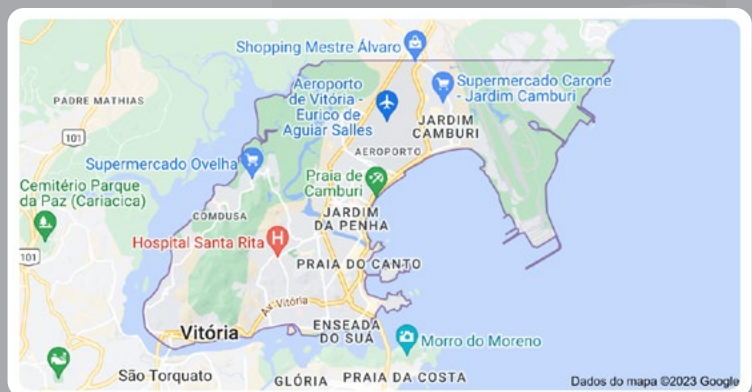
**Palmas – TO**  
• Quantitativa



**Maceió - AL**  
• Quantitativa



**Rio Branco – AC**  
• Quantitativa



**Vitória - ES**  
• Quantitativa

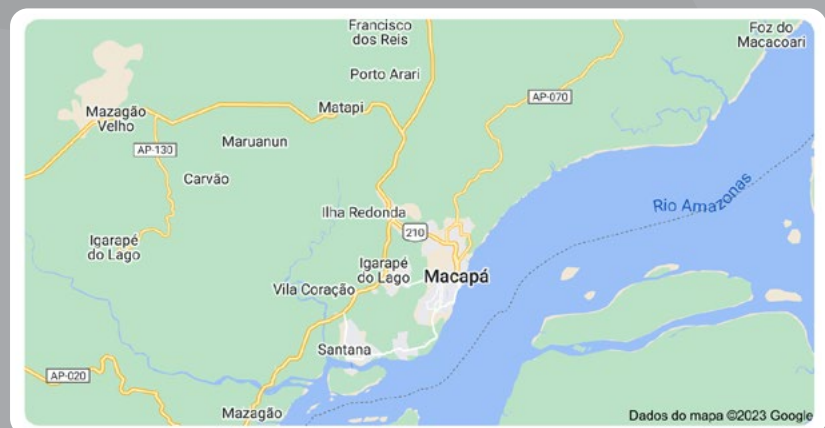
# PESQUISA

## PESQUISAS ESTADUAIS (realizadas em 2022)



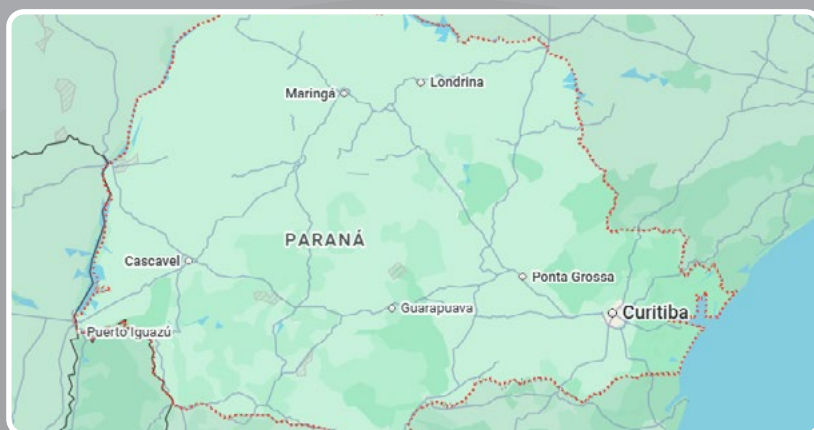
**Rio Grande do Norte – RN**  
• Qualitativa e Quantitativa

**Paraíba - PB**  
• Quantitativa



# PESQUISA

PESQUISAS ESTADUAIS (realizadas em 2025)



Paraná  
• Quantitativa

# CAPACITAÇÕES

A QCP oferece capacitações em diversos temas relacionados ao setor público e às políticas públicas, prezando por profissionais atualizados e as mais recentes técnicas de gestão.

## PROJETOS QCP CURSOS



**QCP**  
consultoria, projetos e editoria

**Cursos**

**Aspectos práticos para o atendimento ao MROSC por governos municipais**

Maria Luiza G. S. Azevedo

**Objetivo do curso**

O curso visa proporcionar aos integrantes do Poder Público a reflexão quanto a aspectos práticos que auxiliem na qualificação das etapas de planejamento, seleção, celebração, monitoramento, avaliação, e prestação de contas das Parcerias firmadas com Organizações da Sociedade Civil.

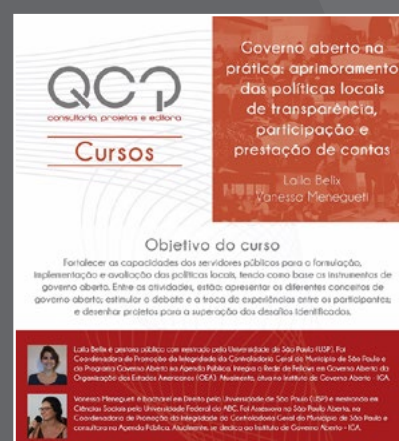
**Coordenadora:** Gestora pública, especialista em Controle Interno. Atua como Chefe de Gabinete da Secretaria Municipal de Assistência Social, Coordenadora de Administração e Finanças da Secretaria Municipal de Direitos Humanos e Cidadania, no Município de São Paulo.

### Aspectos práticos para o atendimento ao MROSC por governos municipais, com Maria Luiza G. S. Azevedo

O curso proporcionou aos integrantes do Poder Público a reflexão quanto a aspectos práticos que auxiliem na qualificação das etapas de planejamento, seleção, celebração, monitoramento, avaliação, e prestação de contas das Parcerias firmadas com Organizações da Sociedade Civil.

### Governo aberto na prática: aprimoramento das políticas locais de transparência, participação e prestação de contas, com Laila Belix e Vanessa Meneguetti

O objetivo foi fortalecer as capacidades dos servidores públicos para a formulação, implementação e avaliação das políticas locais, tendo como base os instrumentos de governo aberto. Entre as atividades, estão: apresentar os diferentes conceitos de governo aberto; estimular o debate e a troca de experiências entre os participantes; e desenhar projetos para a superação dos desafios identificados.



**QCP**  
consultoria, projetos e editoria

**Cursos**

**Governo aberto na prática: aprimoramento das políticas locais de transparência, participação e prestação de contas**

Laila Belix  
Vanessa Meneguetti

**Objetivo do curso**

Fortalecer as capacidades dos servidores públicos para a formulação, implementação e avaliação das políticas locais, tendo como base os instrumentos de governo aberto. Entre as atividades, estão: apresentar os diferentes conceitos de governo aberto; estimular o debate e a troca de experiências entre os participantes; e desenhar projetos para a superação dos desafios identificados.

**Laila Belix** é servidora pública com atuação pela Universidade de São Paulo (USP). Foi Coordenadora de Projetos de Integração da Controladoria Geral do Município de São Paulo no Programa Governo Aberto no Poder Público. Integra o Comitê de Trabalho do Governo Aberto da Organização dos Estados Americanos (OEA). Atualmente, atua no Instituto de Governo Aberto - IGA.

**Vanessa Meneguetti** é bacharel em Direito pelo Insucrio de São Paulo (ISPU) e atua nas Cidades Unidas pela Universidade Federal do ABC em Atibaia no São Paulo Aberto, no Comitê Gestor de Projetos de Integração da Controladoria Geral do Município de São Paulo e atua no Poder Público. Atualmente, se dedica ao Instituto de Governo Aberto - IGA.

# NOSSA EQUIPE

## FALE CONOSCO

Somos um time de consultores e consultoras interdisciplinares e formados para a resolução de desafios em todas as esferas sociais.

Contamos com profissionais sêniores, doutores e pós-doutores nas áreas de administração pública, ciências sociais, sustentabilidade, saneamento, engenharia, educação, saúde, assistência social, comunicação, patrimônio histórico, tecnologia da informação, entre outros temas correlatos.

### ENTRE EM CONTATO

 Sinoel Batista

*Sócio-diretor*

 sinoel@qcp.com.br

 (11) 99978-0056

---

 contato@qcp.com.br

 Rua Doutor Clóvis de Oliveira, 166

Vila Progredior – São Paulo/SP - 05616-130

(11) 4186-7222



 [www.qcp.com.br](http://www.qcp.com.br)

 [qcp\\_consultoria](https://www.instagram.com/qcp_consultoria)

 [qcp-consultoria-projetos-e-editora-ltda](https://www.linkedin.com/company/qcp-consultoria-projetos-e-editora-ltda)

 [contato@qcp.com.br](mailto:contato@qcp.com.br)